

**ΥΠΟΥΡΓΕΙΟ ΠΑΙΔΕΙΑΣ ΚΑΙ ΠΟΛΙΤΙΣΜΟΥ
ΔΙΕΥΘΥΝΣΗ ΑΝΩΤΕΡΗΣ ΚΑΙ ΑΝΩΤΑΤΗΣ ΕΚΠΑΙΔΕΥΣΗΣ
ΥΠΗΡΕΣΙΑ ΕΞΕΤΑΣΕΩΝ**

ΠΑΓΚΥΠΡΙΕΣ ΕΞΕΤΑΣΕΙΣ 2016

ΣΧΕΔΙΟ ΕΙΔΙΚΟΤΗΤΑΣ ΠΡΑΚΤΙΚΗΣ ΚΑΤΕΥΘΥΝΣΗΣ (355)

Μάθημα: ΣΧΕΔΙΟ ΕΠΙΠΛΟΥ ΚΑΙ ΞΥΛΟΥΡΓΙΚΩΝ ΚΑΤΑΣΚΕΥΩΝ

Ημερομηνία και ώρα εξέτασης: Παρασκευή, 3 Ιουνίου 2016

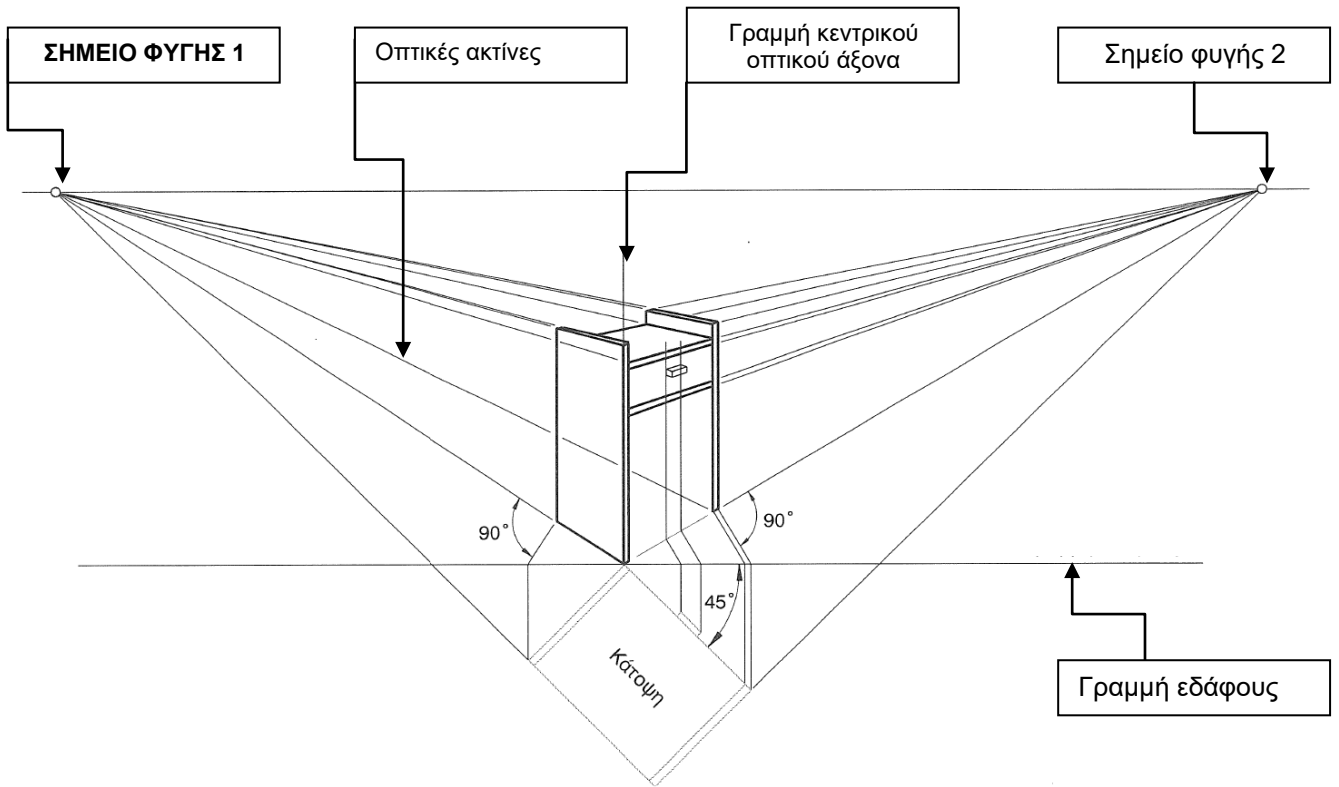
08:00 – 10:30

ΛΥΣΕΙΣ ΔΟΚΙΜΙΟΥ

ΤΟ ΕΞΕΤΑΣΤΙΚΟ ΔΟΚΙΜΙΟ ΑΠΟΤΕΛΕΙΤΑΙ ΑΠΟ ΕΠΤΑ (7) ΣΕΛΙΔΕΣ

Μέρος Α΄:

1.



(Μονάδες 8)

2. Τέσσερις (4) βασικοί παράγοντες που επηρεάζουν το σχεδιασμό ενός επίπλου.

1. Λειτουργικότητα
2. Εμφάνιση
3. Υλικά Κατασκευής
4. Στερεότητα και Αντοχή
5. Μέθοδος Κατασκευής
6. Κόστος σε χρήμα και Χρόνο
7. Ανθρωπομετρικά και εργονομικά δεδομένα
8. Συντήρηση
9. Ασφάλεια
10. Σχέση του επίπλου με το περιβάλλον του

(Μονάδες 8)

3.

ΠΙΝΑΚΑΣ ΠΛΗΡΟΦΟΡΙΩΝ	
Συμβολισμός	Επεξήγηση
ΜΟ 18	Μοριοσανίδα πάχους 18χιλ.
ΔΡ 0.5	Καπλαμάς Δρυ πάχους 0,5χιλ.
ΔΡ 18/15	Εγκάρσια διατομή φυσικής ξυλείας Δρυ με διαστάσεις 18Χ15 χιλ.
ΜΠ 18/4	Συνδετικό υλικό (Μπισκότο) με διαστάσεις 18Χ4 χιλ. πάχος.

(Μονάδες 8)

4.

ΠΙΝΑΚΑΣ ΔΙΑΣΤΑΣΕΩΝ	
Συμβολισμός	Διάσταση
Α	550 - 700 χιλ.
Β	700 - 800 χιλ.
Γ	1800 -2400 χιλ.
Δ	380 - 410 χιλ.

(Μονάδες 8)

5. Πρώτο στάδιο της διαδικασίας

- **Προδιαγραφές** (τα δεδομένα με βάση τα οποία θα γίνει ο σχεδιασμός, όπως η χρήση, το στυλ, οι διαστάσεις κλπ)

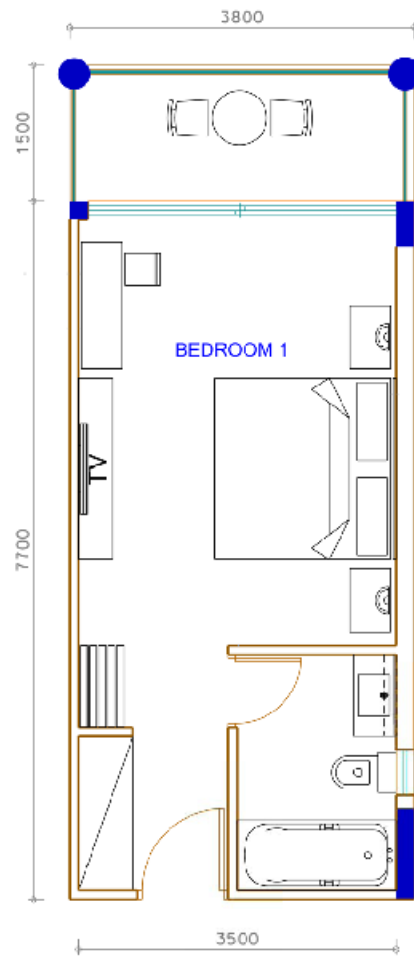
Τελευταίο στάδιο της διαδικασίας

- **Δοκιμή** (δοκιμάζεται αν λειτουργεί με επιτυχία και έχει την κατάλληλη αντοχή)

(Μονάδες 8)

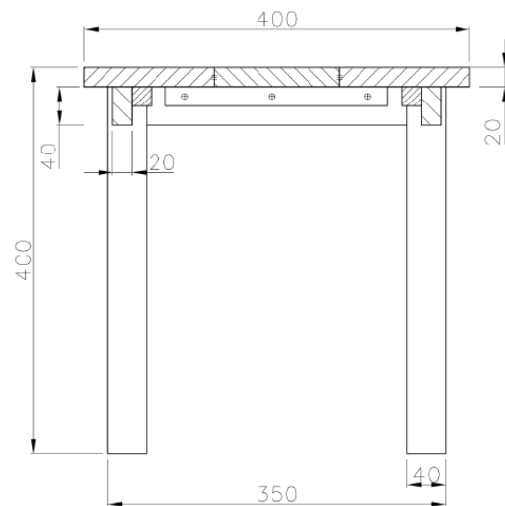
Μέρος Β΄:

6.



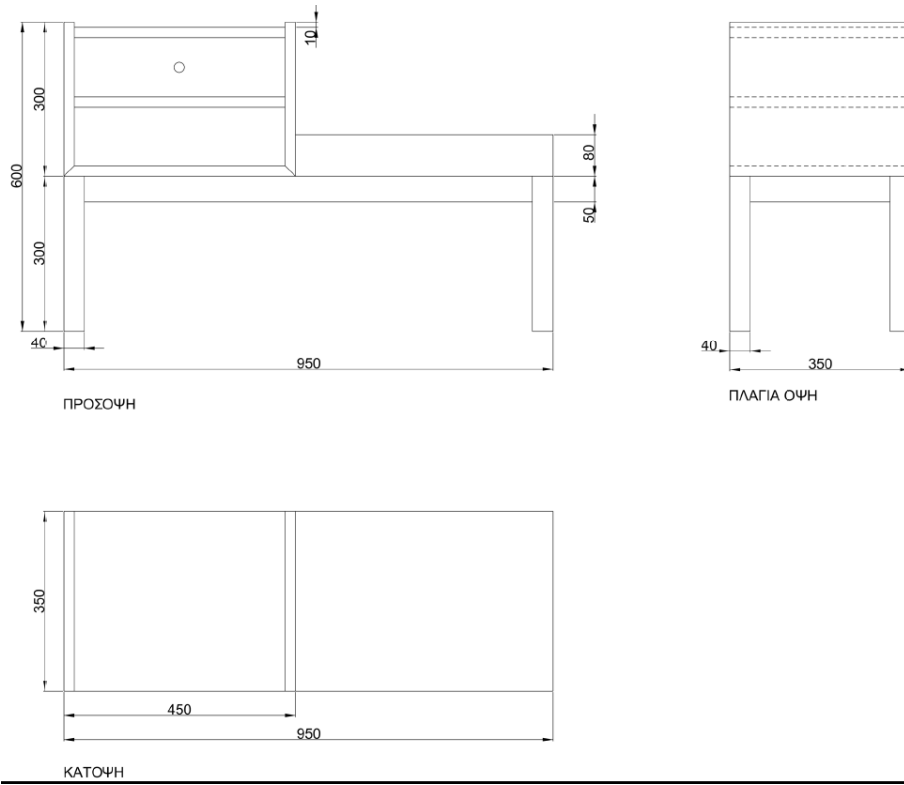
(Σύνολο Μονάδων 20)

7.



Σύνολο Μονάδων 20)

8.



(Σύνολο Μονάδων 20)

- ΤΕΛΟΣ ΤΟΥ ΕΞΕΤΑΣΤΙΚΟΥ ΔΟΚΙΜΙΟΥ -