

# ‘ΡΕΔΙΑ’ και ΠΟΙΟΤΙΚΗ ΕΚΠΑΙΔΕΥΣΗ

ΤΟ ΕΡΓΟ ‘ΡΕΔΙΑ’ ΣΤΟ ΔΡΟΜΟ ΠΡΟΣ ΤΗΝ  
ΠΡΑΣΙΝΗ ΜΕΤΑΒΑΣΗ

Δρ Αραβέλλα Ζαχαρίου  
Προϊστ. Μονάδας ΕΠΑΑ, ΥΠΑΝ  
[aravella@cytanet.com.cy](mailto:aravella@cytanet.com.cy)



ΥΠΟΥΡΓΕΙΟ ΠΑΙΔΕΙΑΣ, ΑΘΛΗΤΙΣΜΟΥ ΚΑΙ ΝΕΟΛΑΙΑΣ



This project has received funding from the European Union's Horizon 2020 programme under Grant Agreement No 893938

**ΒΑΣΙΚΗ ΠΡΟΤΕΡΑΙΟΤΗΤΑ**  
**ΥΛΟΠΟΙΗΣΗ ΑΝΑΘΕΩΡΗΜΕΝΟΥ ΕΘΝΙΚΟΥ ΣΤΡΑΤΗΓΙΚΟΥ ΣΧΕΔΙΑΣΜΟΥ ΓΙΑ ΤΗΝ ΠΡΑΣΙΝΗ ΜΕΤΑΒΑΣΗ ΚΑΙ ΤΗΝ ΕΚΠΑΙΔΕΥΣΗ ΚΑΙ ΤΗΝ ΑΕΙΦΟΡΟ ΑΝΑΠΤΥΞΗ 2030**

**Επιδιώκει την εφαρμογή σε επίπεδο τυπικής, μη τυπικής και άτυπης εκπαίδευσης, και σε όλες τις βαθμίδες εκπαίδευσης ολοκληρωμένων συστηματικών, ενιαίων και μακροπρόθεσμων οριζόντιων μέτρων, τα οποία θα συμβάλουν στην ενίσχυση και στην προώθηση των αλλαγών και των μεταρρυθμίσεων που απαιτούνται σε επίπεδο πολιτικών, εκπαιδευτικών ιδρυμάτων τυπικής και μη τυπικής μάθησης, εκπαιδευτικών και εκπαιδευομένων, έτσι ώστε να διαμορφωθούν πολίτες, αλλά και επαγγελματίες των οποίων η νοοτροπία, ικανότητες και δράσεις να διέπονται από την προσπάθεια σε ατομικό και συλλογικό επίπεδο, από την πρώτη παιδική ηλικία και διαβίου για τη διασφάλιση ενός πράσινου και αειφόρου μέλλοντος.**





Ενίσχυση των δομών υποστήριξης, εφαρμογής, παρακολούθησης, επικαιροποίησης, αξιολόγησης των μέτρων που αφορούν τη Στρατηγική

Ενίσχυση των αναλυτικών προγραμμάτων για την αειφόρο ανάπτυξη και την πράσινη μετάβαση στις βαθμίδες που ήδη εφαρμόζονται και στην υιοθέτηση διεπιστημονικών προγραμμάτων σπουδών για την ΕΑΑ και την πράσινη μετάβαση στις βαθμίδες που εκκρεμή.

**Καθιέρωση της ολιστικής σχολικής προσέγγισης στα σχολεία όλων των εκπαιδευτικών βαθμίδων μέσω της προώθησης παιδαγωγικών μεθόδων, εκπαιδευτικών εργαλείων, [αλλαγών στις κτηριακές υποδομές και στον εξοπλισμό των σχολείων (πράσινες τεχνολογίες), τα οποία θα συμβάλουν στον αειφόρο μετασχηματισμό τους.**

Στην αναθεώρηση των προγραμμάτων επαγγελματικής ανάπτυξης των εκπαιδευτικών, των διευθυντών και των στελεχών εκπαίδευσης και στην ενδυνάμωσή τους σε θέματα περιεχομένου, διδακτικής και μεθοδολογίας της αειφόρου ανάπτυξης, του περιβάλλοντος και της πράσινης μετάβασης, αλλά και οργάνωσης και διαχείρισης ενός αειφόρου οργανισμού.

Στην περαιτέρω ενίσχυση της μη-τυπικής μάθησης και στην επέκταση των προγραμμάτων του Κρατικού Δικτύου ΚΠΕ στο σύνολο της κοινωνίας των πολιτών.

Στην εδραίωση της θέσης της Κύπρου σε διεθνείς και περιφερειακούς οργανισμούς για την ΕΑΑ και την πράσινη μετάβαση, στην ενίσχυση της συμμετοχής της σε διεθνή δίκτυα, στη μεταφορά εμπειρογνωμοσύνης και προώθησης των πολιτικών της σε επίπεδο διμερών και άλλων συνεργασιών, στην αξιοποίηση εθνικών και ευρωπαϊκών χρηματοδοτικών εργαλείων για υλοποίηση των πολιτικών της.



Η ποιότητα στην εκπαίδευση ξεκινά από την περιβαλλοντική και ενεργειακή αναβάθμιση των σχολικών κτηρίων **ως θεμελιώδους διάστασης της αποτελεσματικής εκπαίδευσης**

**Αειφόρες ή Πράσινες υποδομές:** Τα κτήρια αντιμετωπίζονται ως λειτουργικά συστήματα, τα οποία σχεδιάζονται, κατασκευάζονται, λειτουργούν, αλλά και αποδομούνται με τρόπο που να διασφαλίζεται η οικονομική, κοινωνική και περιβαλλοντική αειφορία, συμπεριλαμβανομένης της κλιματικής ανθεκτικότητας σε ολόκληρο τον κύκλο της ζωής ενός κτηρίου

- Οικοδόμηση και αναβάθμιση εκπαιδευτικών εγκαταστάσεων που να διασφαλίζουν υγιή και αποδοτικά περιβάλλοντα.

Παγκόσμια Ατζέντα των ΗΕ για τους 17 στόχους της Αειφορίας (στόχος 4: Ποιοτική Εκπαίδευση)

Πράσινη συμφωνία για την Ευρώπη

- Συνολική αναβάθμιση των σχολικών κτηρίων ώστε να καταστούν ενεργειακά αποδοτικά και αειφόρα.
- Στήριξη από την ΕΕ μέσω χρηματοδοτήσεων για το σκοπό αυτό.

Νέο Στρατηγικό Πλαίσιο UNECE για την ΕΑΑ:2030

Νέο κείμενο πολιτικής της UNESCO 2030 για την ΕΑΑ

- Εφαρμογή ολιστικών σχολικών προσεγγίσεων (τα κτήρια να τύχουν ριζικών αλλαγών ως εργαλεία μάθησης για το περιβάλλον και την αειφόρο ανάπτυξη)

- Αειφόρος και περιβαλλοντική αλλαγή και αναβάθμιση των υποδομών ώστε να συνδεθούν οργανικά με τα περιεχόμενα μάθησης.



ΑΕΙΦΟΡΟ ΣΧΟΛΕΙΟ=ΟΛΙΣΤΙΚΗ ΣΧΟΛΙΚΗ ΠΡΟΣΕΓΓΙΣΗ-ΠΡΟΤΕΡΑΙΟΤΗΤΑ ΜΑΣ

Το σχολείο  
κοινότητα  
μάθησης για  
την ΕΑΔ

Σχολική σύνδεση

Περιβάλλον έξω από το σχολείο

Περιβάλλον του σχολείου

Περιβάλλον της τάξης

Όραμα, ήθος,  
ηγεσία,  
συντονισμός

Οργάνωση και  
λειτουργία του  
σχολείου,  
κτηριακές  
υποδομές

Διασύνδεση,  
συνεργασία  
σχολείου-  
κοινωνίας

Αξιολόγηση

Ισότιμες  
Συνεργασίες  
Συμμετοχή  
Ενσωμάτωση

Ανάπτυξη  
Ικανοτήτων-  
Επαγγελματική  
Ανάπτυξη  
Εκπαιδευτικών.

Αναλυτικό  
Πρόγραμμα.

Παιδαγωγικές  
προσεγγίσεις  
και μάθηση.



## Ενδεικτικά κάποια ερευνητικά στοιχεία για τα σχολικά κτήρια και την ανάγκη ενεργειακής αναβάθμισής τους

- Πολλές μελέτες διασυνδέουν τη σχέση του εσωτερικού περιβάλλοντος των σχολικών αιθουσών, με ασθένειες, διαταραχές και ικανότητες μάθησης (Bluysen, 2016).
- Περιβαλλοντικοί παράγοντες, όπως η θερμοκρασία, ο φωτισμός, ο δροσισμός, η ποιότητα του αέρα, επηρεάζουν καταλυτικά τις συνθήκες ολικής άνεσης στο εσωτερικό των σχολικών τάξεων και συμβάλλουν σε ένα υγιές σχολικό περιβάλλον (Τρέχα, Κ. 2019).
- Μαθητές/μαθήτριες που βρίσκονται σε σχολικές τάξεις με καλύτερο φυσικό φωτισμό, δροσισμό και αερισμό παρουσιάζουν καλύτερα μαθησιακά αποτελέσματα σε ποσοστό 13%-26% έναντι των άλλων παιδιών που δεν τους διασφαλίζονται αυτές οι συνθήκες (Ο.Σ.Κ. 2008).
- Οι συνθήκες θερμικής άνεσης των σχολικών αιθουσών συμβάλλουν στην ανάπτυξη δημιουργικού και θετικού κλίματος, ενισχύουν την επίδοση των μαθητών/μαθητριών και δημιουργούν τις απαραίτητες προϋπόθεσες για την ολόπλευρη ανάπτυξη της προσωπικότητας των παιδιών (Γκιζέλη 2008).
- Ένα περιβαλλοντικά και ενεργειακά αναβαθμισμένο σχολικό περιβάλλον αυξάνει την αυτοεκτίμηση των εκπαιδευομένων, επηρεάζει θετικά τη ψυχολογική τους διάθεση και συνεπικουρεί εν τέλει στη διάδοση της γνώσης αλλά και στη δημιουργικότητά τους (Gordon, 2010).



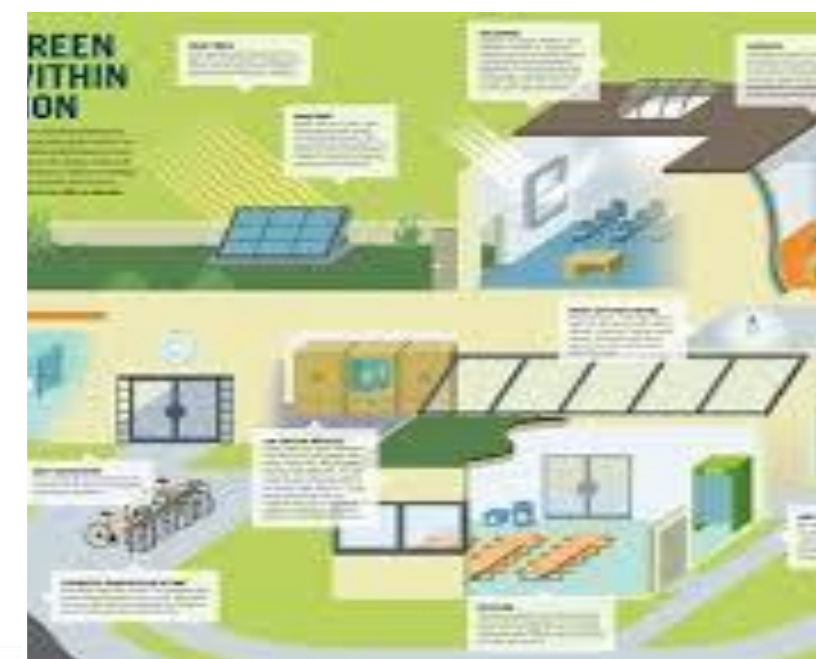


**Ποια είναι η διαφορά του PEDIA από άλλα έργα ενεργειακής αναβάθμισης;**



**Το σχολείο δεν αντιμετωπίζεται ως ένα απλό οικοδόμημα και ως ένα τεχνικό έργο χωρίς χαρακτηριστικά.**

**Το σχολείο προσεγγίζεται συνολικά και σφαιρικά όχι ως μια δομή διεκπεραίωσης του εκπαιδευτικού έργου, αλλά ως ζωντανοί και δυναμικοί χώροι μάθησης και παιδαγωγικής αλληλεπίδρασης.**



**Η ενεργειακή αναβάθμιση των σχολικών κτηρίων σχεδιάστηκε σε συνδυασμό με τις άλλες διαστάσεις που αφορούν την ποιοτική εκπαίδευση.**







# ΤΟ ΖΗΤΟΥΜΕΝΟ ΓΙΑ ΤΟ ΡΕΔΙΑ ΕΙΝΑΙ Η ΠΑΙΔΕΙΑ

## Τα σχολεία: Παιδαγωγικά εργαλεία και χώροι εμπειρικής μάθησης

Οι παρεμβάσεις που προγραμματίζονται να πραγματοποιηθούν είναι μελετημένες σε τέτοιο βαθμό, ώστε η ενεργειακή αναβάθμιση των σχολείων να συνδέει το σχολικό περιβάλλον με προηγμένες μεθόδους διδασκαλίας, με τα νέα γνωστικά αντικείμενα και τις δημιουργικές δραστηριότητες στο πλαίσιο του σχολικού προγράμματος για το περιβάλλον και την αειφόρο ανάπτυξη

Σύνδεση των σχολικών κτηρίων με τα περιεχόμενα μάθησης για την καλύτερη κατάκτηση των εννοιών, την απόκτηση δεξιοτήτων και ικανοτήτων, τη διαμόρφωση στάσεων σεβασμού για το φυσικό χώρο και το περιβάλλον

**ΤΟ ΙΔΙΟ ΤΟ ΣΧΟΛΕΙΟ ΕΙΝΑΙ ΠΗΓΗ ΚΑΙ ΦΟΡΕΑΣ ΤΗΣ ΜΑΘΗΣΗΣ**



Υπουργείο Παιδείας, Αθλητισμού και Νεολαίας



## ΤΙ ΠΡΟΒΛΕΠΕΤΑΙ ΜΕΣΑ ΑΠΟ ΤΟ ΕΡΓΟ ΠΑΙΔΑΓΩΓΙΚΑ ΚΑΙ ΜΑΘΗΣΙΑΚΑ ΜΕ ΤΗΝ ΜΕΤΑΤΡΟΠΗ ΤΟΥΣ ΣΕ ΣΧΟΛΕΙΑ ΣΧΕΔΟΝ ΜΗΔΕΝΙΚΗΣ ΚΑΤΑΝΑΛΩΣΗΣ ΕΝΕΡΓΕΙΑΣ

Σύνδεση των κτηρίων με ενότητες του ΑΠ σχετικές με την ενέργεια, την κλιματική αλλαγή, το πράσινο.

Σχεδιασμός περιβαλλοντικών εκπαιδευτικών προγραμμάτων στη βάση των αλλαγών που θα γίνουν σε κάθε σχολικό κτήριο.

Δημιουργία εκπαιδευτικού υλικού για τον βιοκλιματικό σχεδιασμό, τις ανανεώσιμες πηγές ενέργειας.

Σχεδιασμός προγραμμάτων επαγγελματικής ανάπτυξης στον σχολικό χώρο με εργαλείο μελέτης τα ίδια τα σχολικά κτήρια.

Σχεδιασμός δραστηριοτήτων για ανάπτυξη των ικανοτήτων STEM αξιοποιώντας το σχολικό κτήριο ως χώρο πιλοτικών εφαρμογών.



Υπουργείο Παιδείας, Αθλητισμού και Νεολαίας

# ‘ΡΕΔΙΑ’ και ΠΟΙΟΤΙΚΗ ΕΚΠΑΙΔΕΥΣΗ

ΤΟ ΕΡΓΟ ‘ΡΕΔΙΑ’ ΣΤΟ ΔΡΟΜΟ ΠΡΟΣ ΤΗΝ ΠΡΑΣΙΝΗ  
ΜΕΤΑΒΑΣΗ

Δρ Αραβέλλα Ζαχαρίου  
Προϊστ. Μονάδας ΕΠΑΑ, ΥΠΑΝ  
[aravella@cytanet.com.cy](mailto:aravella@cytanet.com.cy)

ΣΑΣ ΕΥΧΑΡΙΣΤΩ



ΥΠΟΥΡΓΕΙΟ ΠΑΙΔΕΙΑΣ, ΑΘΛΗΤΙΣΜΟΥ ΚΑΙ ΝΕΟΛΑΙΑΣ



This project has received funding from the European Union's Horizon 2020 programme under Grant Agreement No 893938