

Αποτελέσματα Έρευνας – Σχολικής βίας

Δρ. Κώστας Α. Φάντη

Καθηγητής Αναπτυξιακής Ψυχολογίας

Διευθυντής: Εργαστήριο Αναπτυξιακής Ψυχοπαθολογίας

Τμήμα Ψυχολογίας, Πανεπιστήμιο Κύπρου

Συντονιστής Παγκύπριας έρευνας – σχολική βία

Παγκύπρια έρευνα σχολικής βίας

- Το έργο υλοποιείται στα πλαίσια της Εθνικής Στρατηγικής για την Πρόληψη και Διαχείριση της Βίας στο Σχολείο
- Συνεργασία
 - Παιδαγωγικό Ινστιτούτο Κύπρου, ΠΑΒΙΣ, ΥΠΑΝ
- Για την επίτευξη των στόχων του έργου
 - Συλλογή δεδομένων **σε κρατικό επίπεδο**
 - Κατανόηση του φαινομένου στην Κυπριακή πραγματικότητα
 - Ανάπτυξη προληπτικών και παρεμβατικών προγραμμάτων βασισμένα στις ανάγκες του Κυπριακού πληθυσμού
 - Χάραξη **εκπαιδευτικής πολιτικής**
 - Συλλογή δεδομένων **από όλες τις σχολικές μονάδες** - Προδημοτική, Δημοτική και Μέση Γενική και Τεχνική Εκπαίδευση (Δημόσια και Ιδιωτική εκπαίδευση)
 - Απευθύνεται σε: 1. Μαθητές/μαθήτριες (άνω των 10χρ.), 2. Γονείς/Κηδεμόνες (παιδιών άνω των 4χρ.), 3) Όλους/όλες Εκπαιδευτικούς. Ηλεκτρονικά ερωτηματολόγια.
 - **Χαρτογράφηση** της κατάστασης που αφορά στην έκταση και τις μορφές της βίας στο σχολείο
 - λαμβάνοντας υπόψη αναπτυξιακές διαφορές / ανάγκες του κάθε σχολείου



**Η αναχνώριση
και η
αντιμετώπιση
της σχολικής βίας
είναι ευθύνη όλων μας!**

**Επίτρεψε στον εαυτό σου
να ακουστεί!**



Άλλες πληροφορίες για την έρευνα:

- Εντάσσεται στο Πλαίσιο της Εθνικής Στρατηγικής για την Πρόληψη και Διαχείριση της Βίας στο Σχολείο (2018-2022).
- Έχει εγκριθεί από το Κέντρο Εκπαιδευτικής Έρευνας και Αξιολόγησης (Παιδαγωγικό Ινστιτούτο Κύπρου - ΥΠΑΝ), την Εθνική Επιτροπή Βιοηθικής Κύπρου και την Επίτροπο Προστασίας Δεδομένων Προσωπικού Χαρακτήρα.

Ενδεικτικά Αποτελέσματα

Αφορούν στον αριθμό των συμμετεχόντων/συμμετεχουσών στη Β' φάση της έρευνας (2021-2022) και αναφέρονται σε σύγκριση με τα ευρήματα από την Α' φάση της έρευνας (2020-2021).

Σχολική Βία και Εκφοβισμός:

- Το ποσοστό των εκπαιδευτικών, οι οποίοι, παρατηρούν βία μεταξύ μαθητών/μαθητριών, παραμένει ψηλό (πέραν του 95%)
- 1 στους/στις 4 μαθητές/μαθήτριες δηλώνει ότι είναι θύμα εκφοβισμού τόσο στο σχολείο όσο και μέσω διαδικτύου
- Τα θύματα σχολικής βίας βιώνουν αυξημένα επίπεδα άγχους και κατάθλιψης. Το άγχος, η περιθωριοποίηση και η παρορμητικότητα των μαθητών/μαθητριών αυξάνει τον κίνδυνο εκδήλωσης βίαιης συμπεριφοράς.

Παράγοντες που μειώνουν την εκδήλωση βίαιης συμπεριφοράς και προστατεύουν τους μαθητές και τις μαθήτριες από τη θυματοποίηση:

- η ανθεκτικότητα,
- η ικανότητα ρύθμισης συναισθημάτων,
- η υποστήριξη από την οικογένεια και από τους/τις συμμαθητές/συμμαθήτριες,
- το θετικό σχολικό κλίμα.

Η ποιότητα ζωής όλων (μαθητών/μαθητριών, εκπαιδευτικών, γονέων/κηδεμόνων) επηρεάζεται και επηρεάζεται σημαντικά από το φαινόμενο της σχολικής βίας.

ΣΤΟΠ ΣΤΗ ΒΙΑ!

ΣΕ ΕΝΔΙΑΦΕΡΕΙ!

Έρευνα για το φαινόμενο της σχολικής βίας σε όλα τα σχολεία της Κύπρου



Ορισμοί

Σχολικός εκφοβισμός (bullying)

- **Σκόπιμη** και **επαναλαμβανόμενη** παρενόχληση ή βία που εκφράζεται είτε από ένα μαθητή προς κάποιο άλλο, είτε από ομάδες μαθητών προς ένα μαθητή ή προς μια ομάδα μαθητών.
- **Πώς ξεχωρίζει από την επιθετικότητα γενικότερα;**
 - Σκόπιμη πρόκληση φόβου ή «βλάβης» στο θύμα
 - Συστηματική ενόχληση
 - Ασυμμετρία δύναμης (σωματική ή κοινωνική ισχύς του θύτη)
 - το θύμα είναι ανήμπορο να αμυνθεί ή να αντιδράσει → εντείνεται η ανισότητα

- Ποιες οι μορφές του σχολικού εκφοβισμού;

- **Σωματικός εκφοβισμός**

- Χτύπημα, σπρώξιμο, τράβηγμα

- **Λεκτικός εκφοβισμός**

- Απειλές, κοροϊδία, βρισιές, διακρίσεις

- **Σχεσιακός (Ψυχολογικός) εκφοβισμός**

- συναισθηματική κακοποίηση
 - φόβο / τρομοκράτηση
- αποκλεισμός από μια κοινωνική ομάδα
- προσβολή της φιλίας κάποιου άλλου
 - Παράδειγμα – διάδοση αρνητικών σχολίων εξαιτίας της καταγωγής, της οικονομικής κατάστασης ή διαφορετικότητας κάποιου



Καταγγελία σοκ ήρθε ενώπιον μου μέσω κοριτσιών που φοιτούν σε Δημοτικό Σχολείο

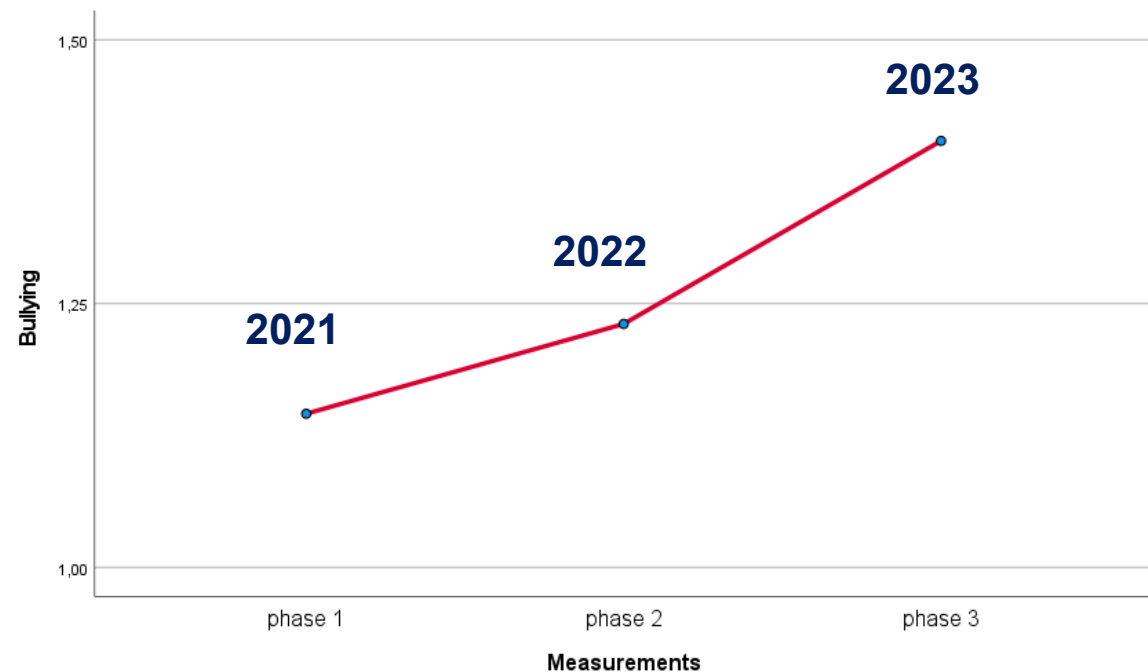


Ποσοστά εμπλοκής



Εμπλοκή μαθητών/μαθητριών

- Έρευνες που έγιναν σε Ευρωπαϊκό επίπεδο εισηγούνται ότι η Κύπρος χαρακτηρίζεται από τα πιο ψηλά ποσοστά σχολικής βίας (Ammermüller, 2007; OECD, 2019).
- Το φαινόμενο της σχολικής βίας παρατηρείται όλο και περισσότερο – δεδομένα από τη έρευνα



Διαχωρισμός σε Θύτες, Θύματα, Θύτες/Θύματα

- Τόσο τα κορίτσια όσο και τα αγόρια ανέφεραν μεγαλύτερα ποσοστά θυματοποίησης παρά εκφοβισμού (ως θύτες)
 - ένα μικρότερο ποσοστό θυτών θυματοποιεί ένα μεγάλο ποσοστό μαθητών
 - **κορίτσια σε αυξημένο ρίσκο θυματοποίησης, ιδιαίτερα σχεσιακής μορφής**

Υπο-ομάδες εκφοβισμού

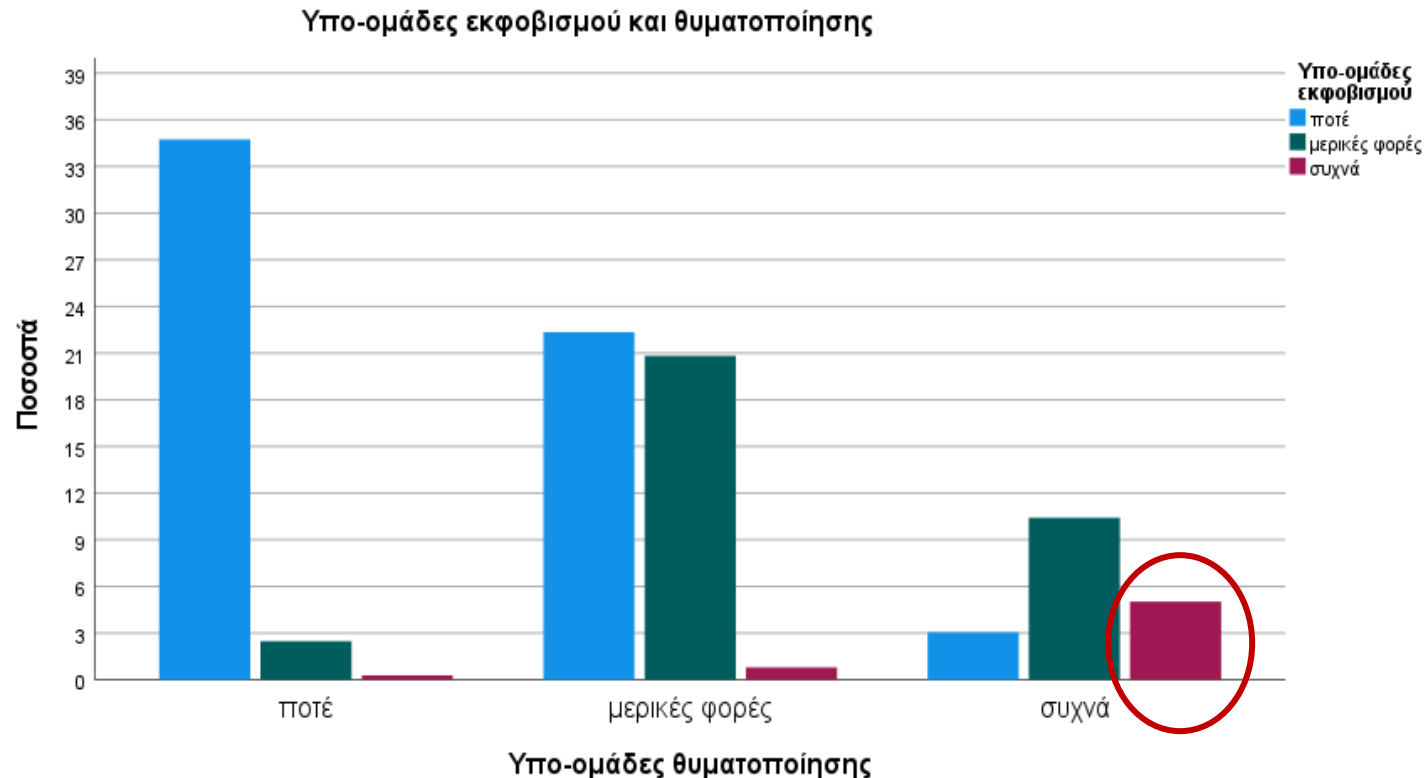
Ποσοστό

ποτέ	60.2
μερικές φορές	33.7
συχνά	6.1

Υπο-ομάδες θυματοποίησης

Ποσοστό

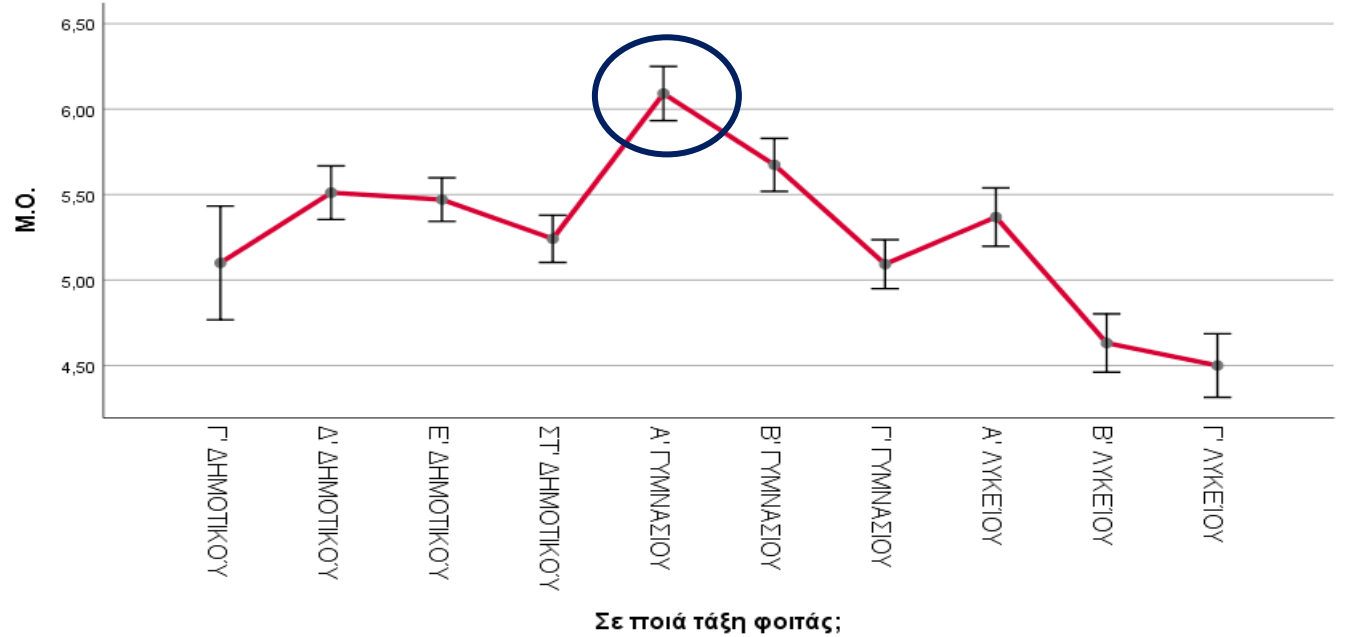
ποτέ	37.1
μερικές φορές	43.9
συχνά	18.9



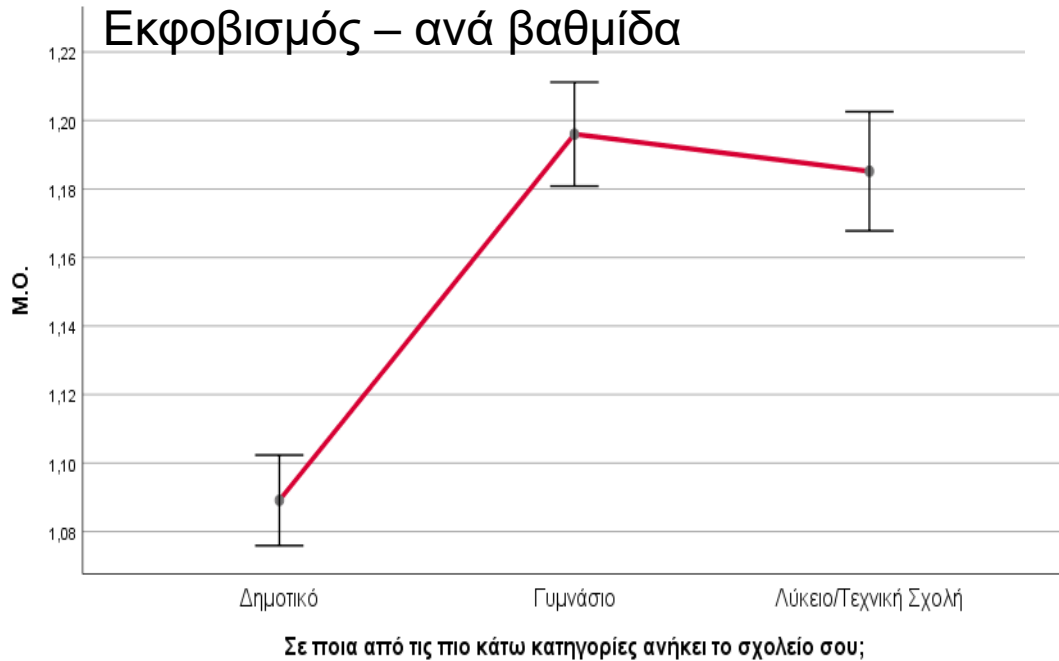
Θύτες / θύματα
-Βίαια
-Εναντιωματικά

Αναπτυξιακές διαφορές

Σωματική θυματοποίηση – ανά τάξη

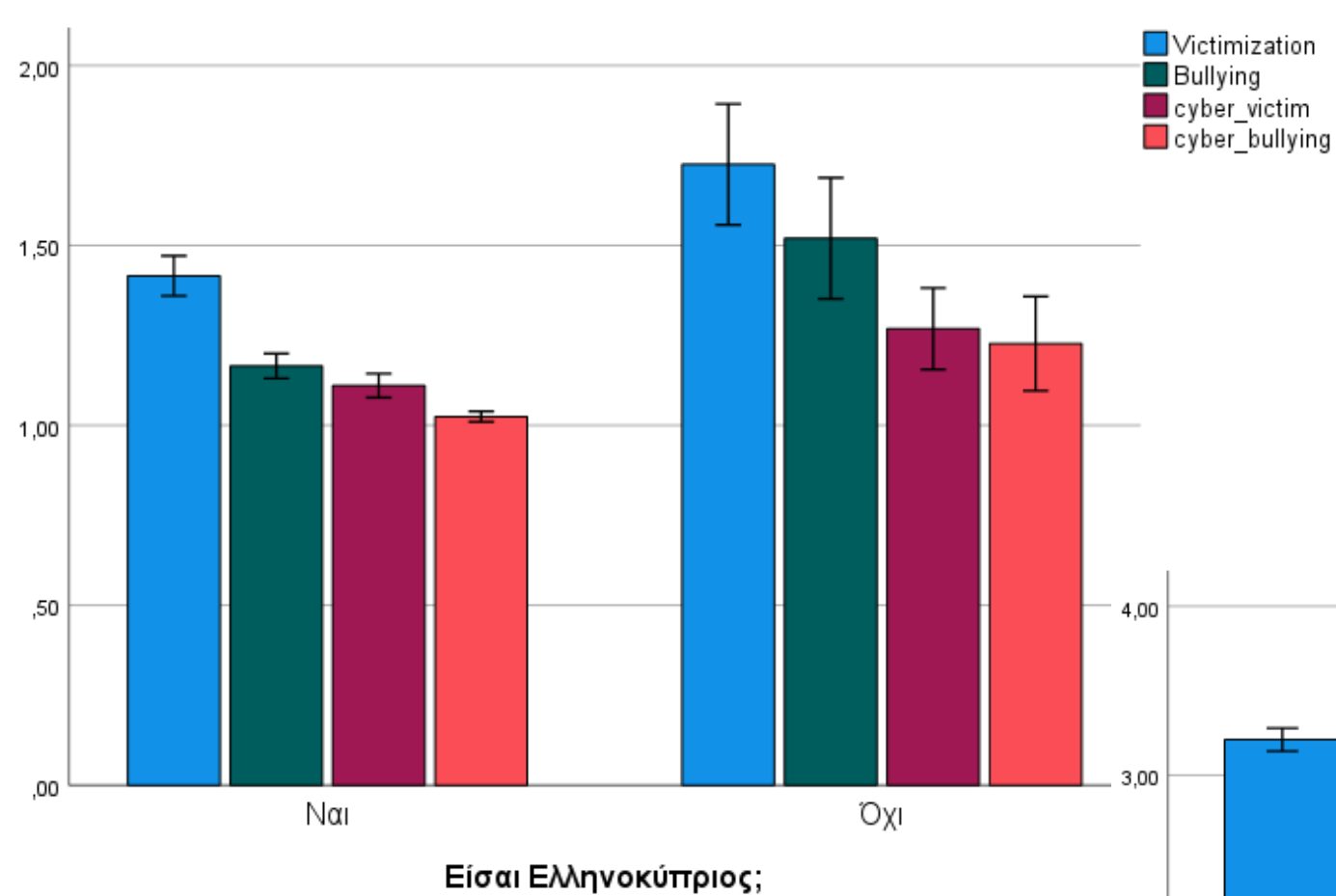


Εκφοβισμός – ανά βαθμίδα

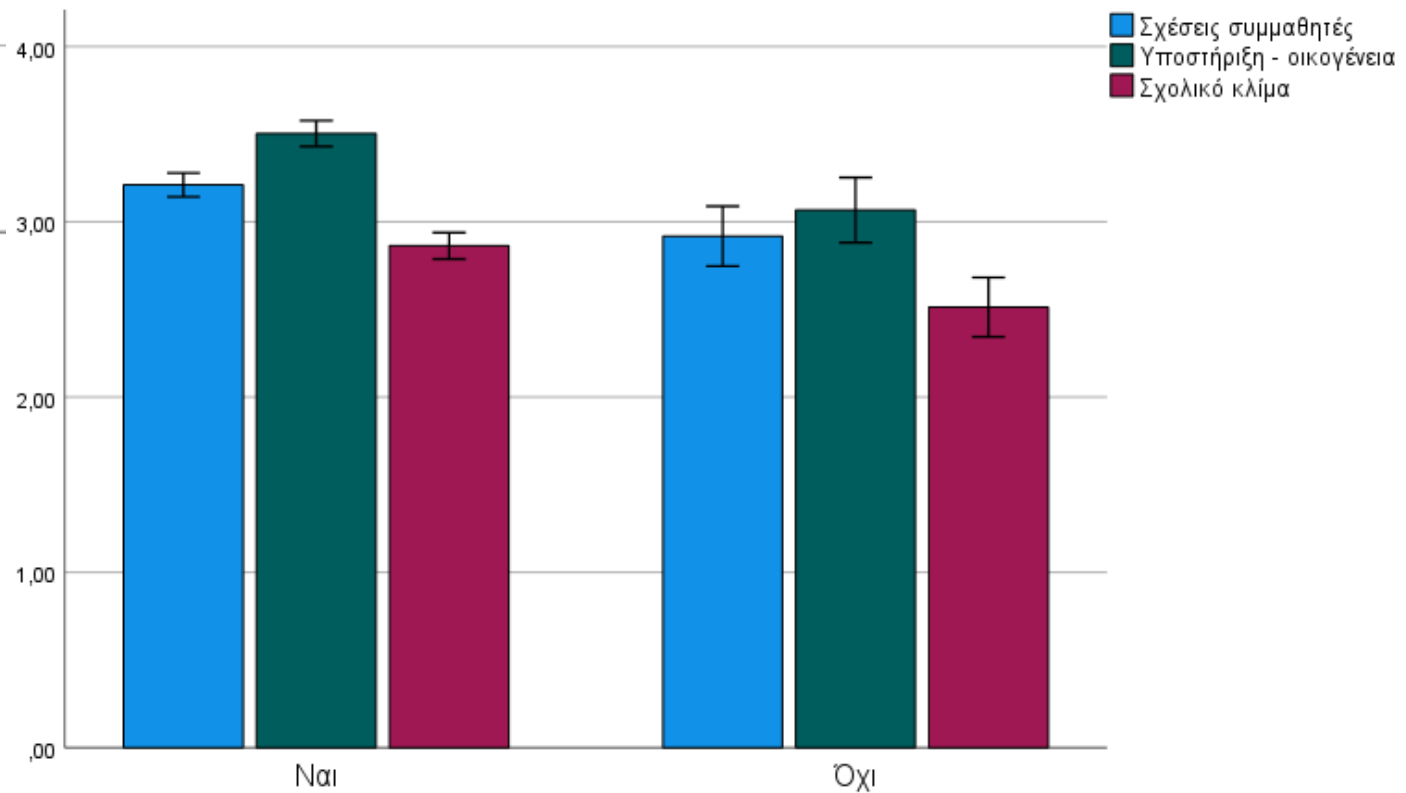


Κυβερνοεκφοβισμός

- Η βίαιη συμπεριφορά μεταξύ συμμαθητών δεν περιορίζεται μόνο εντός του σχολικού πλαισίου
- 1 στους 5 έφηβους στην Ευρώπη είναι θύμα κυβερνοεκφοβισμού
 - Συμφωνία με τα δικά μας αποτελέσματα



Είσαι Ελληνοκύπριος;



Είσαι Ελληνοκύπριος;

Ποιες είναι οι επιπτώσεις της σχολικής βίας;

Τέτοιες συμπεριφορές καθιστούν δύσκολη την παροχή ενός ασφαλούς και προστατευτικού σχολικού περιβάλλοντος που προωθεί τη μάθηση

Συνέπειες – Θύτες

- Η εκδήλωση συμπτωμάτων βίας και παραβατικότητας αυξάνει σημαντικά τον κίνδυνο για...

- χαμηλές σχολικές επιδόσεις
- εμπλοκή σε εγκληματικές ενέργειες
 - το 50% των θυτών εξελίσσονται σε ενήλικες με αντικοινωνική συμπεριφορά
 - περισσότερες πιθανότητες να καταδικαστούν για ποινικά αδικήματα
- ανάπτυξη άγχους και κατάθλιψης
- **χαμηλή ποιότητα ζωής**

→ Να δώσουμε το μήνυμα ότι πρέπει να αποφεύγονται τέτοιες συμπεριφορές

Συνέπειες – Θύμα

- Σωματικές συνέπειες
 - Γρατζουνιές, μώλωπες
 - Πονοκέφαλοι, στομαχόπονοι, αυπνία, εφιάλτες
 - Απώλεια όρεξης
- Σχολικές συνέπειες
 - Μειωμένη ικανότητα συγκέντρωσης, δυσκολίες στη μάθηση
 - Μειωμένη επικοινωνία – δε λένε τις σκέψεις τους από φόβο κοροϊδίας
 - Σχολική άρνηση – φοβία
 - Συχνές απουσίες
 - Απομόνωση
 - Μειωμένη **ποιότητα ζωής**



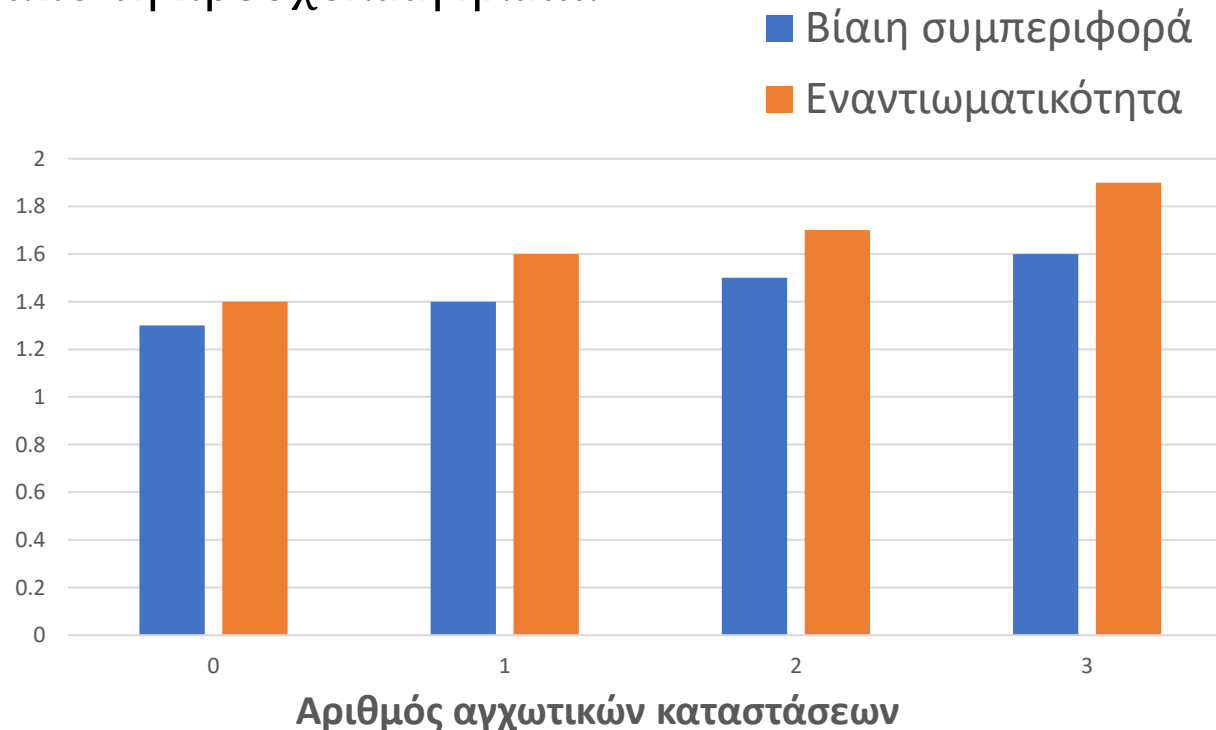
→ προστατέψτε αυτούς τους μαθητές

Πώς νιώθει ένα παιδί θύμα

- Βρίσκεται σε διαρκή κατάσταση **άμυνας**
 - Φοβάται – Ανησυχία / Αγωνία
- **Εσωτερικευμένα** προβλήματα
 - Θλιμμένο – μελαγχολία
- **Ντρέπεται**
 - Νιώθει ότι φταίει
 - Σκέφτεται ότι θα απογοητεύσει τους γονείς του
- **ΑΓΧΟΣ**
 - Κοινό στοιχείο θυμάτων / θυτών

Αγχωτικές καταστάσεις – περιβάλλον

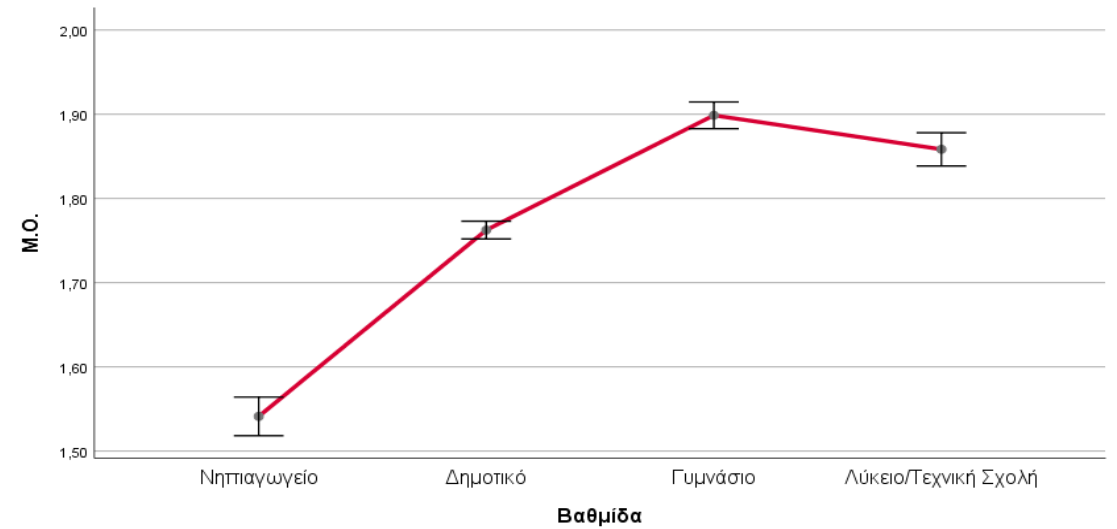
- Όσο αυξάνονται οι αγχωτικές εμπειρίες των παιδιών τόσο αυξάνονταν η βίαιη συμπεριφορά και η εναντιωματικότητα
 - **ευερεθιστότητα, εκρήξεις θυμού** και «εκ προθέσεως» ενοχλητική συμπεριφορά, ιδιαίτερα **έναντι στους ενήλικες** (π.χ., εκπαιδευτικούς)
 - Εντοπίζεται από τη προσχολική ηλικία



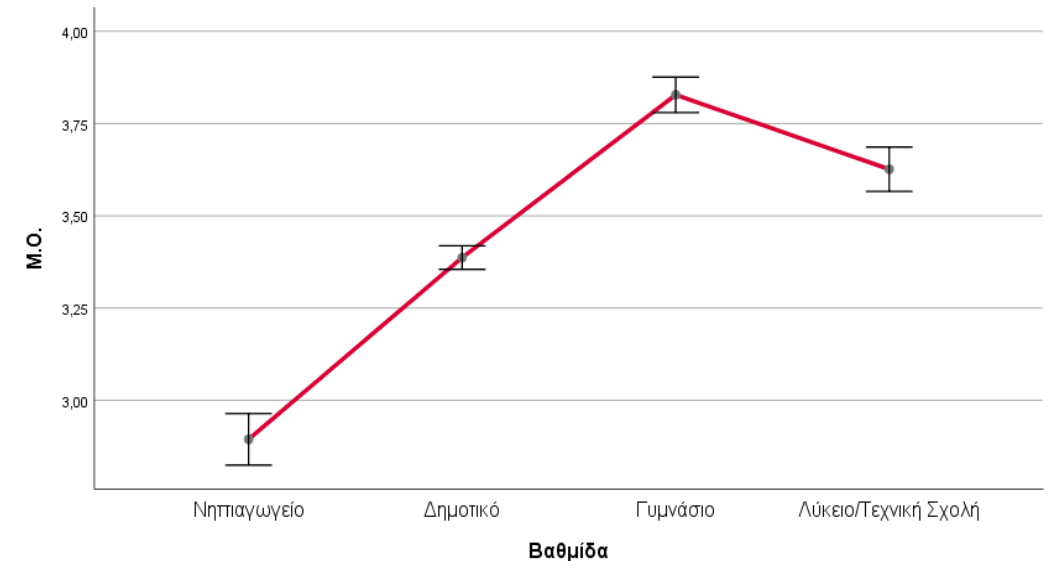
Πληροφορίες από εκπαιδευτικούς

Συμπεριφορές κινδύνου στο σχολείο.

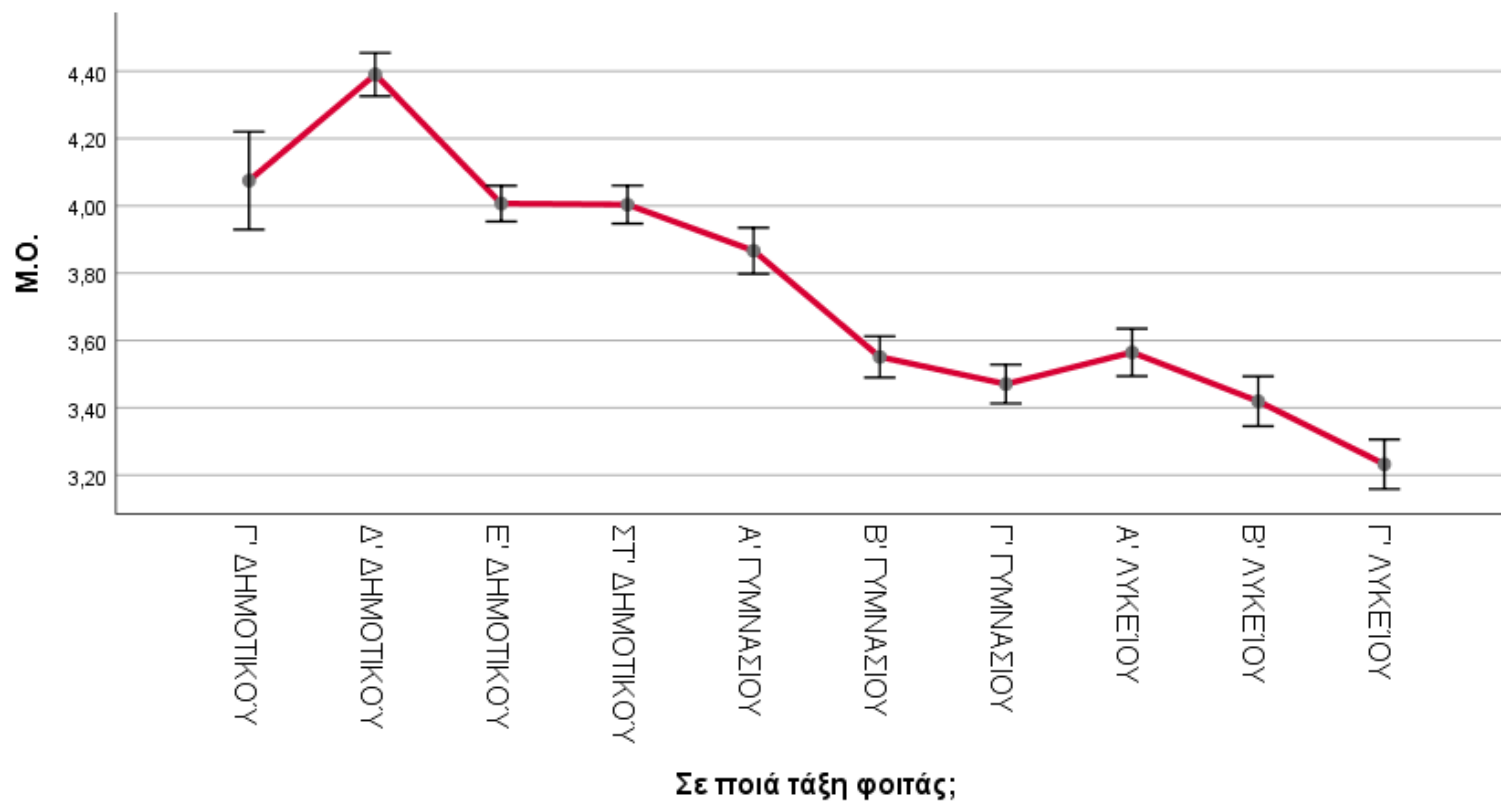
	Ποτέ	Ποσοστό		
		Μερικές φορές	Συχνά	Πολύ συχνά
Οι μαθητές μπλέκουν σε καβγάδες	8.6	70	20.8	9.2
Οι μαθητές καταστρέφουν πράγματα και κάνουν βανδαλισμούς	42.9	42.6	11.5	3
Οι μαθητές απειλούν ή εκφοβίζουν τους συμμαθητές τους	20.2	62.2	13.3	4.3
Οι μαθητές φέρνουν αιχμηρά αντικείμενα στο σχολείο (π.χ. μαχαίρια)	75.6	22.8	1.2	0.4
Γενικά, υπάρχει μια βίαιη ατμόσφαιρα στο σχολείο	60.5	33.7	4.6	1.2
Εξωσχολικοί εισέρχονται στο προαύλιο κατά τη διάρκεια της σχολικής ημέρας και απειλούν, παρενοχλούν ή καβγαδίζουν με τους μαθητές και το π	74.9	21.7	2.7	0.6
Ένας μαθητής να εκβιάζει έναν συμμαθητή του	35.4	56.1	6.5	2
Υπάρχει μία επικίνδυνη συμμορία στο σχολείο	86.1	11.4	1.9	0.6
Οι μαθητές απομονώνουν κοινωνικά ένα συμμαθητή τους	23.1	64.5	9.1	3.4
Ένα μαθητής τραυματίστηκε κατά τη διάρκεια ενός καβγά και χρειάστηκε ιατρική φροντίδα	66.3	31.9	1.9	



Οι σχολικές συγκρούσεις (πάνω) και το αίσθημα αβοηθησίας των εκπαιδευτικών (κάτω) αυξάνονταν από το νηπιαγωγείο στο δημοτικό και από το δημοτικό στη μέση εκπαίδευση



Ενώ οι αντικοινωνικές συμπεριφορές δείχνουν αυξητική τάση, η σημαντικότητα που δίνεται στις παρεμβάσεις, τείνει να μειώνεται.



Βία από και προς εκπαιδευτικούς

- Εκπαιδευτικοί δέχονται βία
 - από μαθητές (Μέσος όρος συνολικού ποσοστού = 26.8%)
 - από γονείς (Μέσος όρος συνολικού ποσοστού = 16.3%).
 - Ποιο συχνή μορφή – δυσφήμιση εκπαιδευτικών
- 15% των γονέων δήλωσαν ότι τους πρόσβαλαν ή ταπείνωσαν εκπαιδευτικοί
- 3 στα 10 παιδιά ανέφεραν ότι τους πρόσβαλε ή ταπείνωσε κάποιος εκπαιδευτικός

→ Σχολική βία δεν είναι μόνο μεταξύ των μαθητών

Ποιες οι συνέπειες – εκπαιδευτικούς;

- Οι εκπαιδευτικοί που είναι θύματα βίας δηλώνουν
 - Αυξημένο άγχος
 - Μειωμένη ποιότητα ζωής
 - Μειωμένο Αίσθημα ασφάλειας
- Η σημαντικότητα που δείχνει το σχολείο στις παρεμβάσεις και στην πρόληψη συνδέεται με καλύτερη ποιότητα ζωής για τους εκπαιδευτικούς / μαθητές

Ομάδα υψηλού ρίσκου

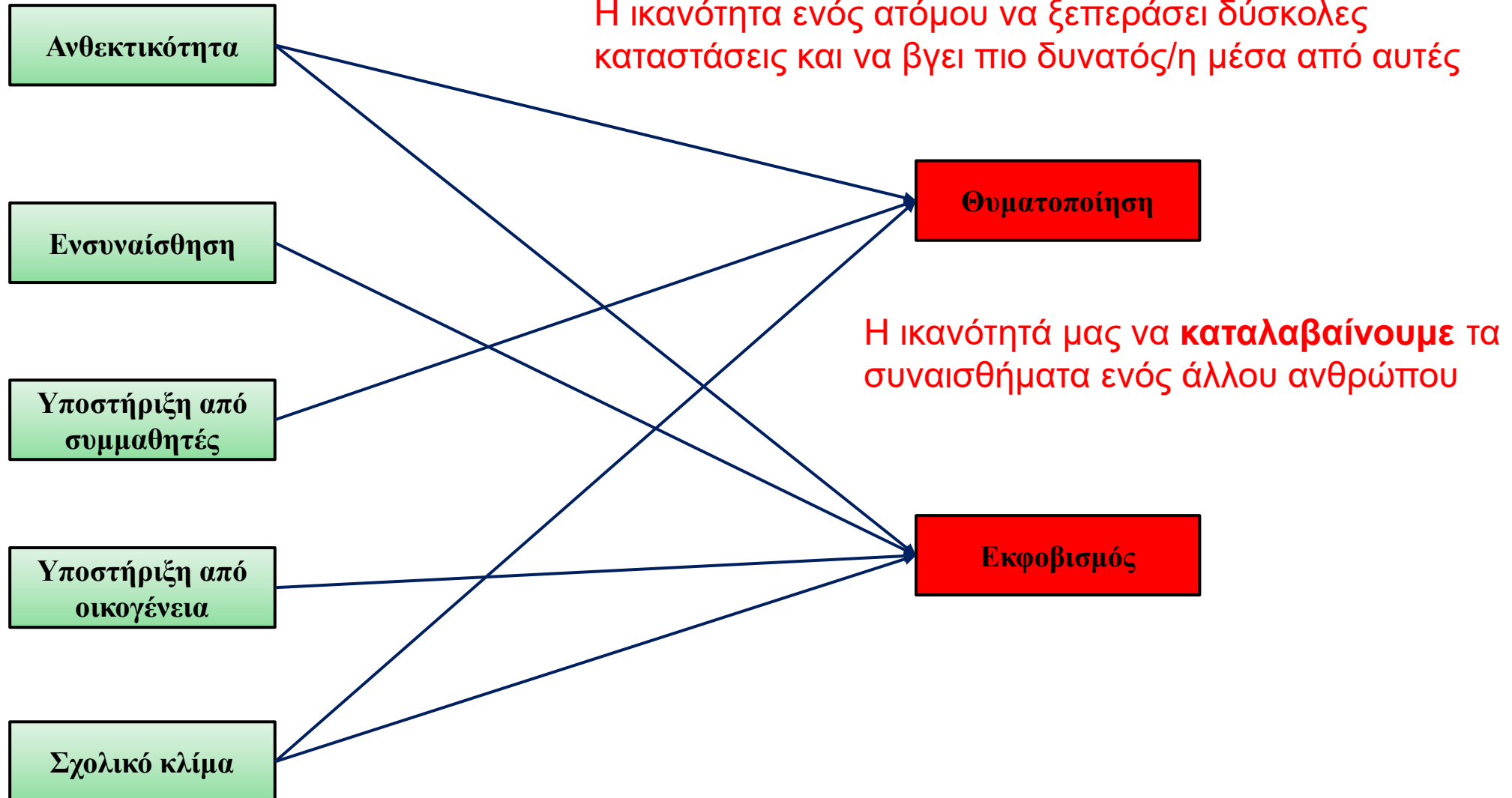
Σύνδεση μεταξύ προβλημάτων συμπεριφοράς

- Περίπου το 2% των μαθητών/τριών παρουσιάζει ακραίας μορφής
 - παραβατικότητα
 - εναντιωματικότητα
 - εκφοβισμό και επιθετικότητα
 - προς συμμαθητές / εκπαιδευτικούς
- Αυτές οι συμπεριφορές επηρεάζουν αρνητικά τη καθημερινή λειτουργία του σχολείου
 - Συστήνεται συστηματική και στοχευμένη υποστήριξη του συγκεκριμένου πληθυσμού

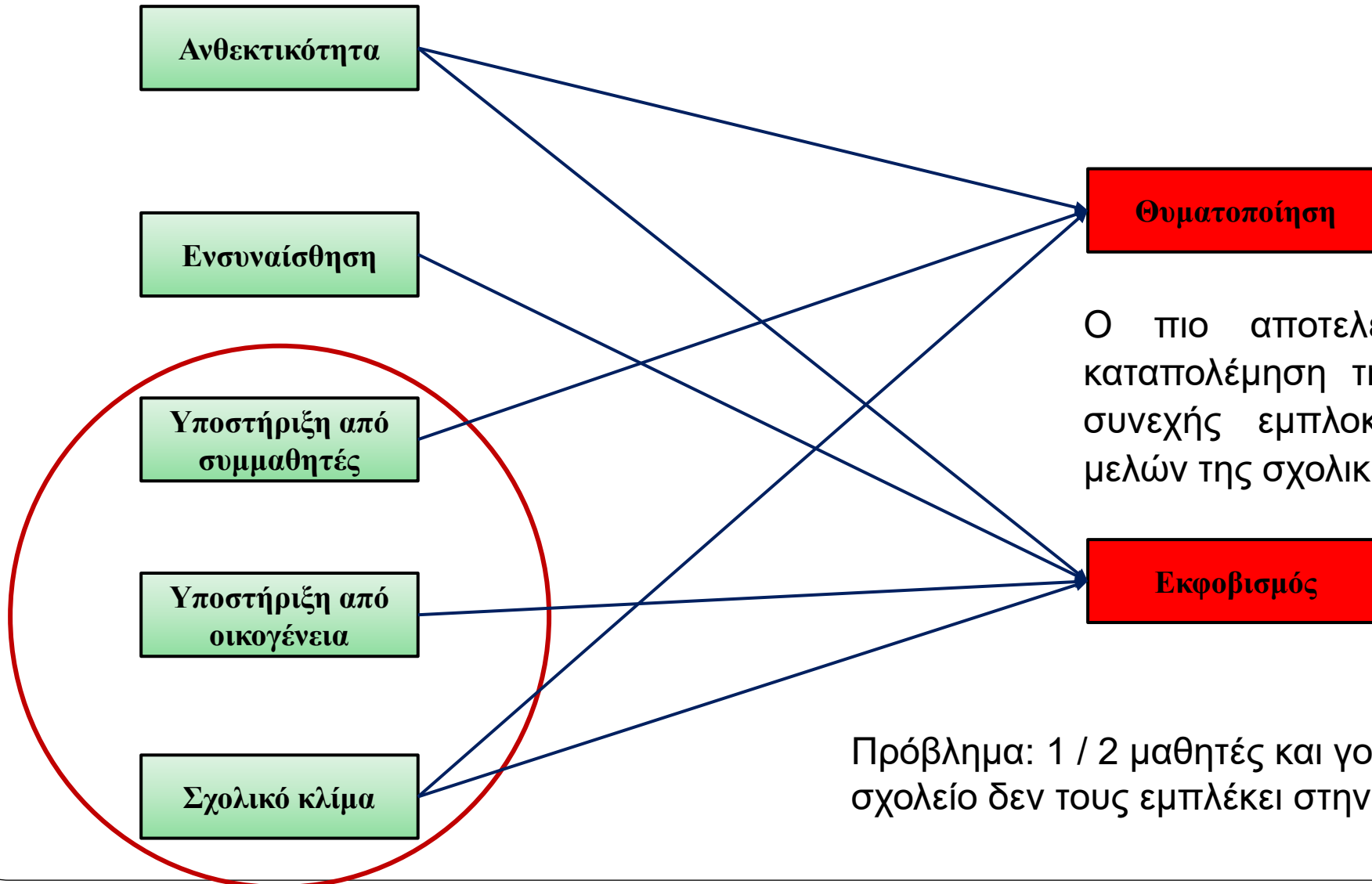
Αποτελέσματα - Προληπτικά μέτρα

Ρόλος του σχολείου: Πέραν από την έμφαση στην ακαδημαϊκή επιτυχία πρέπει να δίνεται έμφαση σε κοινωνικές δεξιότητες

Προστατευτικοί παράγοντες



Προστατευτικοί παράγοντες



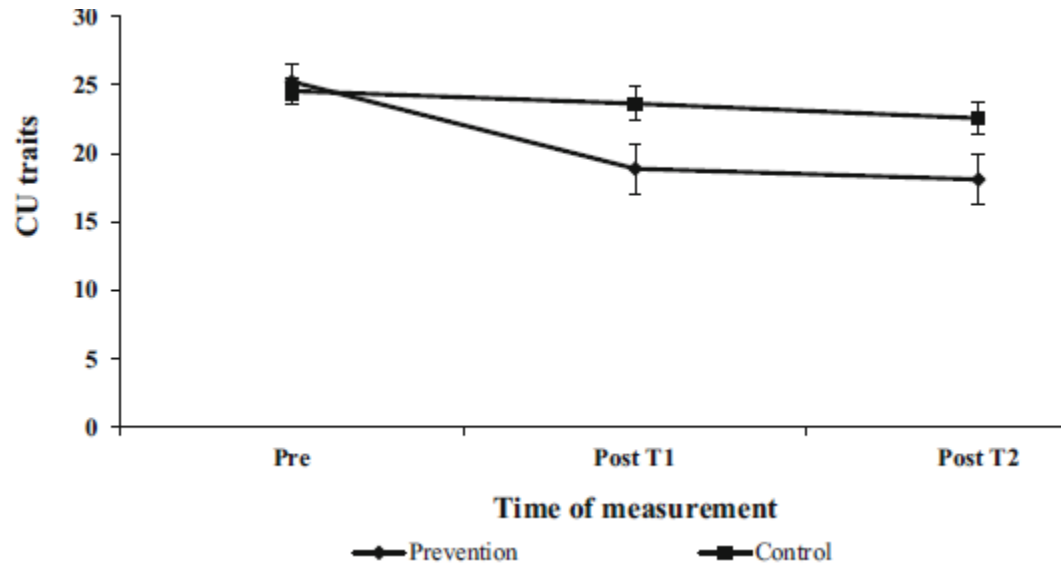
Ο πιο αποτελεσματικός τρόπος για την καταπολέμηση της βίας στα σχολεία είναι η συνεχής εμπλοκή όλων των σχετιζόμενων μελών της σχολικής κοινότητας

Πρόβλημα: 1 / 2 μαθητές και γονείς αναφέρουν ότι το σχολείο δεν τους εμπλέκει στην πρόληψη της βίας

8 συναντήσεις - Εκπαίδευση:

- δεξιοτήτων ενσυναίσθησης
- ελέγχου επιθετικότητας μέσω της λογικής
- ρύθμισης συναισθημάτων

→ μείωση σχολικής βίας

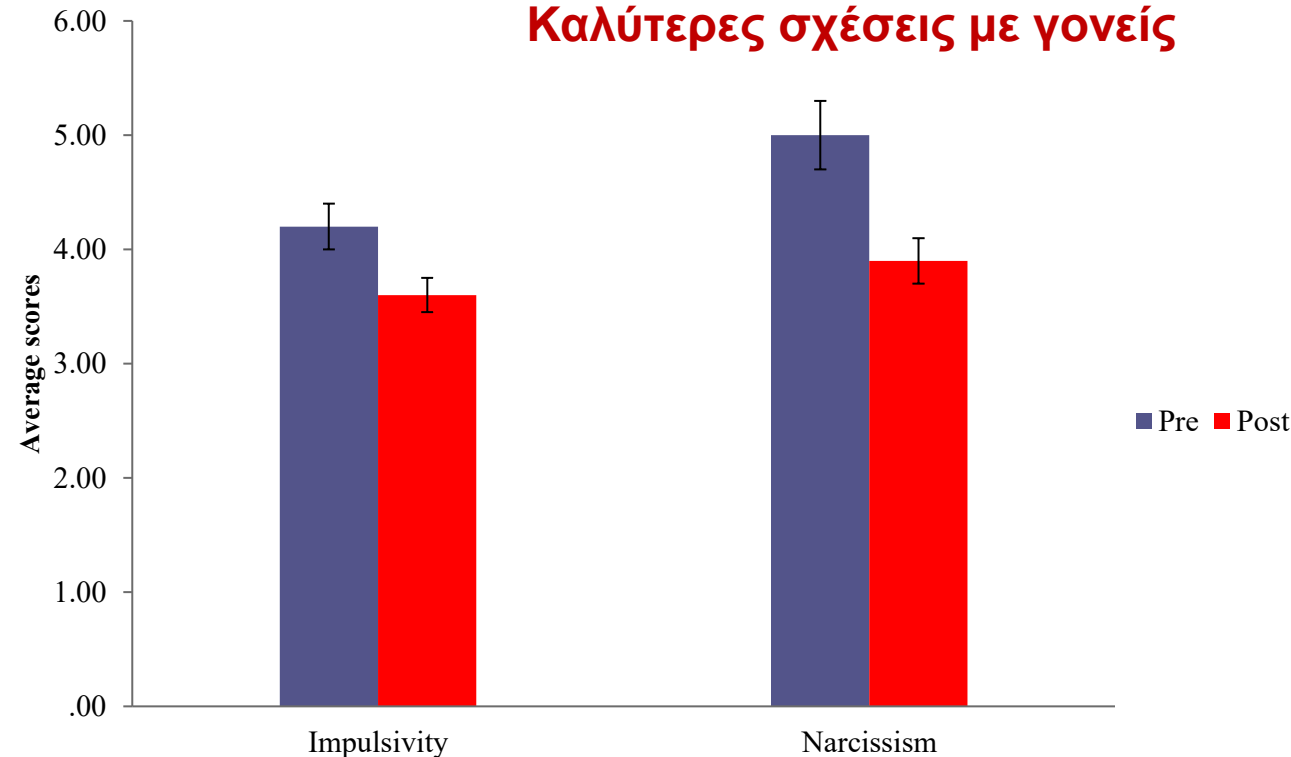


Preventing Conduct Disorder and Callous Unemotional Traits: Preliminary Results of a School Based Pilot Training Program

Melina Nicole Kyranides¹ · Kostas A. Fanti¹ · Evita Katsimicha¹ · Giorgos Georgiou¹

Καλύτερες σχέσεις με συνομήλικους / ενδυνάμωση σχολικού κλίματος

Καλύτερες σχέσεις με γονείς



Σχολικό κλίμα - σημαντικός προστατευτικός παράγοντας για τη μείωση του φαινομένου της βίας

- Το σχολικό κλίμα (ποιότητα του σχολικού περιβάλλοντος, η οποία βιώνεται από μαθητές και εκπαιδευτικούς) επηρεάζει σε μεγάλο βαθμό τη(ν):
 - ψυχική διάθεση / συμπεριφορά
 - ποιότητα ζωής / επίτευξη στόχων
 - απόδοση στο εκπαιδευτικό έργο
 - των μαθητών / εκπαιδευτικών
 - την ικανότητα των εκπαιδευτικών να προσφέρουν βοήθεια προς τα θύματα εκφοβισμού

Το θετικό σχολικό κλίμα προάγει την αποτελεσματικότητα της σχολικής μονάδας

Σημασία στην Πρόληψη/ Αντιμετώπιση της σχολικής βίας

- Σημασία που δίνεται στην **πρόληψη** συνδέεται με ...
 - μείωση **σχολικής βίας**
 - μείωση της πιθανότητας **περιθωριοποίησης** μαθητών από συμμαθητές
 - αύξηση **ενσυναίσθησης**
 - αυξημένη **ποιότητα ζωής** → εκπαιδευτικών / μαθητών
 - μειωμένη **βία από και προς εκπαιδευτικούς**
- Οι εκπαιδευτικοί που συμμετείχαν σε **προγράμματα επιμόρφωσης** σε θέματα βίας είχαν μεγαλύτερες πιθανότητες να
 - εντοπίζουν σχολικές συγκρούσεις
 - δουλεύουν με το θύμα
 - προσπαθούν να επιλύσουν περιστατικά εκφοβισμού

Ανίχνευση της θυματοποίησης

- Οι περισσότερες περιπτώσεις σχολικού εκφοβισμού συμβαίνουν εν αγνοία των γονέων και των δασκάλων
- Απάντηση στις ερωτήσεις
 - «Στρέφομαι για βοήθεια στους δασκάλους/καθηγητές μου» → μόνο 40%
 - «Το λέω στον πατέρα ή τη μητέρα μου» → μόνο 46%
- Αρκετά θύματα διστάζουν να ενημερώσουν κάποιο ενήλικα λόγω αισθημάτων ντροπής, ματαίωσης, φόβου για μη κατανόηση από τους ενήλικες, φόβου για εκδίκηση από τους θύτες, ακόμη και ενοχών
 - **Νιώθουν αβοήθητα / εύκολοι στόχοι**

Εντοπισμός αυτών των παιδιών και παροχή βοήθειας

Ξυλοδαρμός 6χρονου: «Είπε ότι κτύπησε μόνος, ωστόσο διαπιστώθηκε ξυλοδαρμός»

22.10.2019 12:14 **Κύπρος**

SigmaLive

Ο εξάχρονος αρχικά είπε ότι ενώ έτρεχε στην αυλή έπεσε, ωστόσο στο νοσοκομείο διαπιστώθηκε ότι ήταν θύμα ξυλοδαρμού», είπε ο κ. Αντωνέλλος και διευκρίνισε:

«Εμείς είμαστε υπό διερεύνηση, αν έγινε όντως κατά το τελευταίο διάλειμμα έχουμε όντως κάτι μεμπτό».

Στα χέρια του Υπουργείου Παιδείας, έφτασε λίγο μετά το μεσημέρι, η επιστολή της Διεύθυνσης του σχολείου στην Πάφο, όπου φέρεται να σημειώθηκε το περιστατικό.

Σε νέα επικοινωνία που είχε το SigmaLive με τον κ. Αντωνέλλο, επανέλαβε την θέση ότι, κατά τη διάρκεια της χθεσινής ημέρας δεν έγινε αντιληπτό από τους δασκάλους και την Διεύθυνση, να χτυπήθηκε το παιδί.

«Το παιδί, όπως σημειώνεται στην επιστολή του σχολείου, έφυγε κανονικά από το σχολείο και στην συνέχεια μεταφέρθηκε από την μητέρα του, στο νοσοκομείο όπου εκεί διαπιστώθηκε ότι είχε τραυματιστεί. Εκεί ήταν που φαίνεται να εξολογήθηκε ότι κτυπήθηκε από συμμαθητές τους», εξήγησε ο κ. Αντωνέλλος.

Αυτά που προκύπτουν τώρα, είναι πρώτον να εξαλειφθεί η βία στα μέσα στα σχολεία μέσω των προγραμμάτων του Υπουργείου και δεύτερο γιατί όταν το παιδί ήταν στο σχολείο δεν είπε κάτι.

Συμμαθητές

Υποστήριξη από συμμαθητές → μείωση θυματοποίησης

Περιθωριοποίηση από συνομηλίκους,

- 1 στα 10 παιδιά περιθωριοποιούνταν από τους συνομηλίκους με αυτές τις συμπεριφορές να περιλαμβάνουν ...
 - αποφυγή, αγνόηση, αποκλεισμό, και γελοιοποίηση
 - Από το νηπιαγωγείο στο λύκειο
 - Σημαντικότητα προληπτικών προγραμμάτων
- Τα παιδιά που ήταν περιθωριοποιημένα
 - είχαν μεγαλύτερες πιθανότητες θυματοποίησης
 - μειωμένη ποιότητα ζωής
 - επιθετικότητα / εναντιωματικότητα



Σχολική βία – ομάδες μαθητών

- Οι **υποστηρικτές (25%) - Συνεκφοβισμός**
 - δεν προκαλούν τις επιθετικές συμπεριφορές, ο
 - βοηθούν τον θύτη να ταπεινώσει το θύμα του, γελοιά
 - τον θύτη να συνεχίσει
 - αν παρατηρήσουν ότι η επιθετικότητα δεν συνδέεται με **αρνη**
 - αυξημένες πιθανότητες να μιμηθούν αυτή τη συμπεριφορά σ
 - υπομένουν τη κοροϊδία από φόβο περιθωριοποίησης
- Οι **παθητικοί θεατές (57%)**
 - Αδρανείς / Υποκρίνονται πως δεν παρατήρησαν
 - Μένουν κοντά στο χώρο που γίνεται ο καβγάς και ρεμπουν το σύμφων
- Οι **υπερασπιστές (18%)**
 - παρηγορούν το θύμα
 - σπεύδουν σε βοήθεια



Άγριος Ξυλοδαρμός Μαθήτριας - Ο λόγος που επιτέθηκαν στην 16χρονη (Βίντεο) - Offsite

Τοπικά, Αίσθηση έχει προκαλέσει από χθες το βίντεο του ξυλοδαρμού μαθήτριας από συμμαθήτριες της ενώ άλλοι μαθητές παρακολουθούν λες και δεν συμβαίνει τίποτα....



Τα μηνύματα που πρέπει να δώσουμε



- Μη δέχεσαι τη βία → **Μίλα**
- Μη μένεις παρατηρητής → **Μίλα**
- Φέρσου στους άλλους όπως θέλεις να σου φέρονται
- Σεβάσου τη διαφορετικότητα των άλλων
 - Δεν είμαστε όλοι ίδιοι, αλλά είμαστε ίσοι
- Οι γονείς και οι δάσκαλοι / καθηγητές σου μπορούν **(και θέλουν)** να σε βοηθήσουν
- Θύτης – πρέπει να καταλάβει τις συνέπειες των πράξεων του
 - **Μηδενική ανοχή** σε συμπεριφορές εκφοβισμού και καταπίεσης
 - **Όλοι** πρέπει να δώσουμε το μήνυμα ότι αυτή η συμπεριφορά δεν είναι ανεκτή

Στόχος: προαγωγή και διατήρηση ενός ασφαλούς και φιλικού σχολικού περιβάλλοντος

Η παρέμβαση-πρόληψη είναι απαραίτητη





**ΟΛΟΙ ΜΑΖΙ ΜΠΟΡΟΥΜΕ ΝΑ
ΣΤΑΜΑΤΗΣΟΥΜΕ ΤΟΝ
ΕΚΦΟΒΙΣΜΟ!!**

Εργαστήριο Αναπτυξιακής Ψυχοπαθολογίας

Επικοινωνήστε μαζί μας

+357 22 892060

99555421

dplab@ucy.ac.cy



εργαστήριο
αναπτυξιακής
ψυχοπαθολογίας



Πανεπιστήμιο Κύπρου
Τμήμα Ψυχολογίας