

<http://orologio.schools.ac.cy>

Με την έναρξη της σχολικής χρονιάς θα πρέπει να υποβάλλεται Ηλεκτρονικά το Ωρολόγιο Πρόγραμμα των Εκπαιδευτικών του Σχεδιασμού Και Τεχνολογίας.



ΩΡΟΛΟΓΙΟ
ΕΚΠΑΙΔΕΥΤΙΚΩΝ

ΠΑΝΕΠΙΣΤΗΜΙΑΚΗ - ΟΙΚΙΑΚΗ ΟΙΚΟΝΟΜΙΑ

Υποβολή Ωρολογίου Προγράμματος

http://www.moec.gov.cy/

Υπουργείο Παιδείας και Πο... X

View Favorites Tools Help



ΥΠΟΥΡΓΕΙΟ ΠΑΙΔΕΙΑΣ ΚΑΙ ΠΟΛΙΤΙΣΜΟΥ
www.moec.gov.cy

Εκπαιδευτικό Σύστημα ▾

Υπηρεσίες ▾

Ανεξάρτητες Υπηρεσ

Δημοτική Εκπαίδευση

Μέση Εκπαίδευση

Μέση Τεχνική και
Επαγγελματική Εκπαίδευση

Ανώτερη και
Ανώτατη Εκπαίδευση

Ειδική Εκπαίδευση

Ιδιωτική Εκπαίδευση

Κρατικά Ινστιτούτα Επιμόρφωσης

Επιμορφωτικά Κέντρα





ΜΕΝΟΥ

- 📄 Οικοσελίδα
- 📄 Αναλυτικά Προγράμματα
- 📄 Έντυπα
- 📄 Εκπαιδευτικό Υλικό
- 📄 Κατάλογοι Σχολείων
- 📄 Η Ευρωπαϊκή Διάσταση στη Μέση Εκπαίδευση
- 📄 Κρατικά Ινστιτούτα Επιμόρφωσης
- 📄 Υπηρεσία Συμβουλευτικής και Επαγγελματικής Αγωγής
- 📄 Γραφείο Πολιτικής Άμυνας, Ασφάλειας και Υγείας, Σχολικά Κυκλεία
- 📄 Παρατηρητήριο για τη Βία στο Σχολείο
- 📄 Ιδιωτική Εκπαίδευση
- 📄 Μαθητικές Ταυτότητες

ΓΥΜΝΑΣΙΑ

- 📄 Το Γυμνάσιο
- 📄 Καινοτομίες - Μεταρρυθμίσεις - Δομικές Αλλαγές

ΛΥΚΕΙΑ

- 📄 Το Ενιαίο Λύκειο
- 📄 Καινοτομίες - Μεταρρυθμίσεις - Δομικές Αλλαγές

ΕΙΔΙΚΗ ΕΚΠΑΙΔΕΥΣΗ

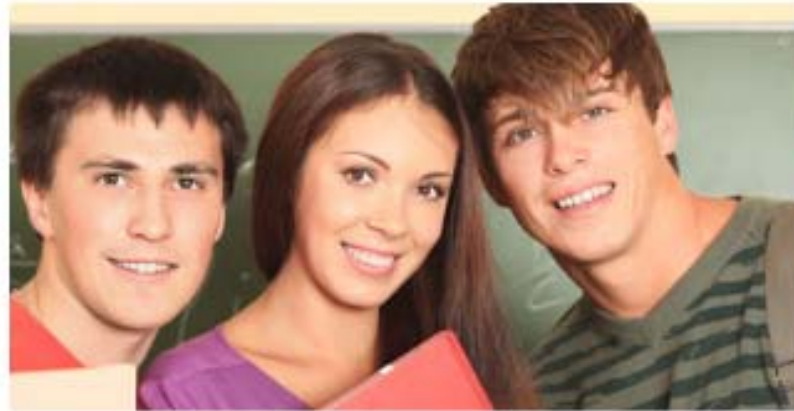
- 📄 Ειδική Εκπαίδευση

ΠΡΟΓΡΑΜΜΑΤΑ

- 📄 Αγωγή Υγείας
- 📄 Euroscola
- 📄 ΞΕΝΙΟΣ

ΔΙΕΥΘΥΝΣΗ ΜΕΣΗΣ ΓΕΝΙΚΗΣ ΕΚΠΑΙΔΕΥΣΗΣ

Οικοσελίδα



Η Μέση Γενική Εκπαίδευση, Δημόσια και Ιδιωτική, καλύπτει ένα μεγάλο τμήμα του Κυπριακού Εκπαιδευτικού Συστήματος. Με βάση τις κοινωνικοοικονομικές, πολιτιστικές και εθνικές ανάγκες της Κύπρου, η Δημόσια Μέση Γενική Εκπαίδευση προσφέρει ίσες ευκαιρίες μόρφωσης και στοχεύει στη διόρθωση της γνώσης με έμφαση στη γενική παιδεία και τη βαθμιαία εξειδίκευση, με σκοπό να προετοιμάσει τους μαθητές στον ακαδημαϊκό ή επαγγελματικό τους προσανατολισμό. Στοχεύει επίσης στην προαγωγή και ανάπτυξη μιας υγιούς, πνευματικής και ηθικής προσωπικότητας, στη δημιουργία ικανών, δημοκρατικών και νομοταγών πολιτών, στην εμπέδωση της εθνικής ταυτότητας, των πολιτιστικών αξιών, των παγκόσμιων ιδανικών για ελευθερία, δικαιοσύνη, ειρήνη και στην καλλιέργεια αγάπης και σεβασμού των ανθρώπων, με σκοπό την προώθηση της αλληλοκατανόησης και της συνεργασίας ανθρώπων και λαών.

Η Δημόσια Μέση Γενική Εκπαίδευση παρ' 18 ετών, μέσα από δύο τριετείς κύκλους Λύκειο. Στους δύο κύκλους περιλαμβάνονται προσφέρονται σε διακριτά μαθήματα (Επ' προγράμματα που προσφέρονται διαθεμ. Αγωγή κ.ά.), καθώς και ποικίλες εξωδ. εκδρομές, επισκέψεις κτλ.), έτσι ώστε να ισόρροπη ανάπτυξη της προσωπικότητας



Εκπαιδευτικό Υλικό Μέσης Εκπαίδευσης



Σύστημα Εκπαιδευτικού Προγραμματισμού



ΝΕΟ ΩΡΟΛΟΓΙΟ ΠΡΟΓΡΑΜΜΑ

Διαχείριση Εξοπλισμού Σχολείων

ΗΜΕΡΟΛΟΓΙΟ

ΩΡΟΛΟΓΙΟ ΕΚΠΑΙΔΕΥΤΙΚΩΝ





ΥΠΟΥΡΓΕΙΟ ΠΑΙΔΕΙΑΣ ΚΑΙ ΠΟΛΙΤΙΣΜΟΥ

ΣΥΣΤΗΜΑ ΔΙΑΧΕΙΡΙΣΗΣ ΔΙΟΙΚΗΤΙΚΩΝ ΔΙΑΔΙΚΑΣΙΩΝ

Εισαγωγή

Αρ. Ταυτότητας:

ΠΜΠ:

Ενημέρωση

Να επιλέξετε την καρτέλα ΣΧΟΛΕΙΑ
κλικ



ΥΠΟΥΡΓΕΙΟ ΠΑΙΔΕΙΑΣ ΚΑΙ ΠΟΛΙΤΙΣΜΟΥ

ΣΥΣΤΗΜΑ ΔΙΑΧΕΙΡΙΣΗΣ ΔΙΟΙΚΗΤΙΚΩΝ ΔΙΑΔΙΚΑΣΙΩΝ

Εισαγωγή ως Κυπριανού

Έξοδος

Εύρεση για προχωρημένους

ΕΚΠΑΙΔΕΥΤΙΚΟΣ

ΣΧΟΛΕΙΑ

ΑΝΑΦΟΡΑ ΩΡΟΛΟΓΙΟ ΕΚΠΑΙΔΕΥΤΙΚΟΥ

ΑΝΑΦΟΡΑ ΩΡΟΛΟΓΙΟΥ ΝΑ ΣΧΟΛΕΙΑ

αναζήτηση



Εισαγωγή

όπως βρίσκεστε στην καρτέλα ΣΧΟΛΕΙΑ...
Να κάνετε κλικ → Εισαγωγή

Δεν βρέθηκαν εγγραφές



ΥΠΟΥΡΓΕΙΟ ΠΑΙΔΕΙΑΣ ΚΑΙ ΠΟΛΙΤΙΣΤΙΚΗΣ
ΣΥΣΤΗΜΑ ΔΙΑΧΕΙΡΙΣΗΣ ΔΙΟΝΥΣΙΟΥ

ΣΧΟΛΕΙΑ, Εισαγωγή νέου

ΠΜΠ

ΚΩΔΙΚΟΣ ΣΧΟΛΕΙΟΥ

* - Απαιτούμενο πεδίο

Αποθήκευση

ΓΥΜΝΑΣΙΟ ΕΙ ΚΩΜΗΣ
ΓΥΜΝΑΣΙΟ ΕΙΡΗΝΗΣ ΚΑΙ ΕΛΕΥΘΕΡΙΑΣ - ΔΕΡΥΝΕΙΑΣ
ΓΥΜΝΑΣΙΟ ΕΜΠΑΣ - ΑΠ. ΑΝΔΡΕΑ
ΓΥΜΝΑΣΙΟ ΕΠΙΣΚΟΠΗΣ
ΓΥΜΝΑΣΙΟ ΖΑΚΑΚΙΟΥ
ΓΥΜΝΑΣΙΟ ΚΑΘΟΛΙΚΗΣ
ΓΥΜΝΑΣΙΟ ΚΑΛΟΓΕΡΟΠΟΥΛΟΥ
ΓΥΜΝΑΣΙΟ ΚΑΤΩ ΠΥΡΓΟΥ (ΕΞΑΤΑΞΙΟ)
ΓΥΜΝΑΣΙΟ ΚΙΤΙΟΥ
ΓΥΜΝΑΣΙΟ ΚΟΚΚΙΝΟΧΩΡΙΩΝ
ΓΥΜΝΑΣΙΟ ΚΩΝΣΤΑΝΤΙΝΟΥΠΟΛΕΩΣ
ΓΥΜΝΑΣΙΟ ΛΑΤΣΙΩΝ
ΓΥΜΝΑΣΙΟ ΛΕΥΚΑΡΩΝ (ΕΞΑΤΑΞΙΟ)
ΓΥΜΝΑΣΙΟ ΛΙΒΑΔΙΩΝ
ΓΥΜΝΑΣΙΟ ΛΙΝΟΠΕΤΡΑΣ
ΓΥΜΝΑΣΙΟ ΜΑΚΕΔΟΝΙΤΙΣΣΑΣ
ΓΥΜΝΑΣΙΟ ΝΑΡΕΚ
ΓΥΜΝΑΣΙΟ ΝΕΑΠΟΛΗΣ
ΓΥΜΝΑΣΙΟ ΞΥΛΟΤΥΜΠΟΥ
ΓΥΜΝΑΣΙΟ ΞΥΛΟΦΑΓΟΥ
ΓΥΜΝΑΣΙΟ ΟΜΟΔΟΥΣ (ΕΞΑΤΑΞΙΟ)
ΓΥΜΝΑΣΙΟ ΠΑΛΛΟΥΡΙΩΤΙΣΣΑΣ
ΓΥΜΝΑΣΙΟ ΠΑΝ. ΘΕΟΣΚΕΠΑΣΤΗΣ
ΓΥΜΝΑΣΙΟ ΠΑΝΑΓΙΑΣ
ΓΥΜΝΑΣΙΟ ΠΑΡΑΛΙΜΝΙΟΥ
ΓΥΜΝΑΣΙΟ ΠΕΤΡΑΚΗ ΚΥΠΡΙΑΝΟΥ
ΓΥΜΝΑΣΙΟ ΠΟΛΕΜΙΔΙΩΝ
ΓΥΜΝΑΣΙΟ ΠΟΛΕΜΙΟΥ (ΕΞΑΤΑΞΙΟ)
ΓΥΜΝΑΣΙΟ ΠΟΛΗΣ ΧΡΥΣΟΧΟΥΣ

Να επιλέξετε το σχολείο σας... και να κάνετε αποθήκευση.
(αν είσαστε σε περισσότερα από ένα σχολεία να επαναλάβετε τη διαδικασία αυτή)



ΥΠΟΥΡΓΕΙΟ ΠΑΙΔΕΙΑΣ ΚΑΙ ΠΟΛΙΤΙΣΜΟΥ

ΣΥΣΤΗΜΑ ΔΙΑΧΕΙΡΙΣΗΣ ΔΙΟΙΚΗΤΙΚΩΝ ΔΙΑΔΙΚΑΣΙΩΝ

ΣΧΟΛΕΙΑ, Εισαγωγή νέας εγγραφής

ΠΜΠ

12548

ΚΩΔΙΚΟΣ ΣΧΟΛΕΙΟΥ

ΓΥΜΝΑΣΙΟ ΛΙΝΟΠΕΤΡΑΣ



* - Απαιτούμενο πεδίο

Αποθήκευση

Πίσω στη λίστα

Για να γράψεις το πρόγραμμά σου, κάνε κλικ στο ΩΡΟΛΟΓΙΟ δίπλα από το σχολείο...

The screenshot shows a web application interface for managing school timetables. At the top, there is a header with a search bar and a button labeled "Εισαγωγή" (Introduction), which is circled in red. Below the header, there is a list of schools with checkboxes and links to "ΩΡΟΛΟΓΙΟ" (Timetable), which are also circled in red. The schools listed are "ΓΥΜΝΑΣΙΟ ΛΙΝΟΠΕΤΡΑΣ" and "ΓΥΜΝΑΣΙΟ ΚΑΘΟΛΙΚΗΣ". To the right of the list, there is a section titled "ΩΡΟΛΟΓΙΟ" with the text "Εύρεση λεπτομερειών: 0". Below the list, there is a search bar with the text "αναζήτηση" and a search icon. At the bottom, there is a message "Δεν βρέθηκαν εγγραφές" (No records found).

Επέλεξε **Εισαγωγή** και μετά συμπλήρωσε για κάθε ημέρα τις περιόδους και τάξη διδασκαλίας αντίστοιχα.

Για κάθε ημέρα που συμπληρώνεις να κάνεις αποθήκευση.

ΩΡΟΛΟΓΙΟ, Εισαγωγή νέας εγγραφής

ΟΚΤΑΩΡΟ

ΜΕΡΑ

Παρακαλώ επιλέξτε *

1η ΠΕΡΙΟΔΟΣ

Παρακαλώ επιλέξτε

2η ΠΕΡΙΟΔΟΣ

Παρακαλώ επιλέξτε

3η ΠΕΡΙΟΔΟΣ

Παρακαλώ επιλέξτε

4η ΠΕΡΙΟΔΟΣ

Παρακαλώ επιλέξτε

5η ΠΕΡΙΟΔΟΣ

Παρακαλώ επιλέξτε

6η ΠΕΡΙΟΔΟΣ

Παρακαλώ επιλέξτε

7η ΠΕΡΙΟΔΟΣ

Παρακαλώ επιλέξτε

8η ΠΕΡΙΟΔΟΣ

Παρακαλώ επιλέξτε

* - Απαιτούμενο πεδίο

Αποθήκευση

Πίσω

Παρακαλώ επιλέξτε
Α (Γυμνασίου)
Β (Γυμνασίου)
Γ (Γυμνασίου)
Α2ώρο (Λυκείου)
Α4ώρο (Λυκείου)
Β2ώρο (Λυκείου)
Β4ώρο (Λυκείου)
Γ2ώρο (Λυκείου)
Γ4ώρο (Λυκείου)
CISCO B
CISCO F
Στήριξη
Μονάδα

ΕΚΠΑΙΔΕΥΤΙΚΟΣ ΣΧΟΛΕΙΑ **ΑΝΑΦΟΡΑ ΩΡΟΛΟΓΙΟ ΕΚΠΑΙΔΕΥΤΙΚΟΥ** ΑΝΑΦΟΡΑ ΩΡΟΛΟΓΙΟΥ ΝΑ ΣΧΟΛΕΙΑ

αναζήτηση

Εισαγωγή Διαγραφή επιλεγμένων

ΟΚΤΑΩΡΟ ΜΕΡΑ 1η ΠΕΡΙΟΔΟΣ 2η ΠΕΡΙΟΔΟΣ 3η ΠΕΡΙΟΔΟΣ 4η ΠΕΡΙΟΔΟΣ 5η ΠΕΡΙΟΔΟΣ

3. ΤΕΤΑΡΤΗ B (Γυμνασίου)



ΥΠΟΥΡΓΕΙΟ ΠΑΙΔΕΙΑΣ ΚΑΙ ΠΟΛΙΤΙΣΜΟΥ

ΣΥΣΤΗΜΑ ΔΙΑΧΕΙΡΙΣΗΣ ΔΙΟΙΚΗΤΙΚΩΝ ΔΙΑΔΙΚΑΣΙΩΝ

Εισαγωγή ως Κυπριανού

Έξοδος

Εκτύπωση

Εκτύπωση όλων των σελίδων

Εύρεση για προχωρημένους



ΕΚΠΑΙΔΕΥΤΙΚΟΣ

ΣΧΟΛΕΙΑ

ΑΝΑΦΟΡΑ ΩΡΟΛΟΓΙΟ ΕΚΠΑΙΔΕΥΤΙΚΟΥ

ΑΝΑΦΟΡΑ ΩΡΟΛΟΓΙΟΥ ΝΑ ΣΧΟΛΕΙΑ

αναζήτηση



ΟΝΟΜΑ: **Μάριος Κυπριανού**

ΟΝΟΜΑ ΣΧΟΛΕΙΟΥ: **ΓΥΜΝΑΣΙΟ ΛΙΝΟΠΕΤΡΑΣ**

ΜΕΡΑ	1η ΠΕΡΙΟΔΟΣ	2η ΠΕΡΙΟΔΟΣ	3η ΠΕΡΙΟΔΟΣ	4η ΠΕΡΙΟΔΟΣ	5η ΠΕΡΙΟΔΟΣ	6η ΠΕΡΙΟΔΟΣ	7η ΠΕΡΙΟΔΟΣ	8η ΠΕΡΙΟΔΟΣ	ΟΚΤΑΩΡΟ
3. ΤΕΤΑΡΤΗ				Β (Γυμνασίου)					<input type="checkbox"/>